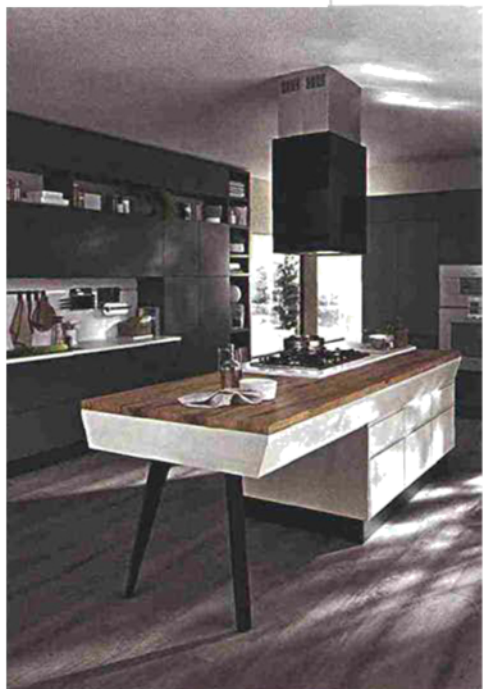




SCAVOLINI

L'AZIENDA NATA A PESARO NEL 1961 È OGGI UNA DELLE PIÙ IMPORTANTI REALTÀ INDUSTRIALI ITALIANE. TRA I PLUS UNA PRODUZIONE REALIZZATA IN ITALIA CON OLTRE 40 MODELLI, 600 FINITURE E UNA FORTE PROPENSIONE ALLA SOSTENIBILITÀ AMBIENTALE. PRESTIGIOSE LE COLLABORAZIONI CON NOMI DI SPICCO DEL DESIGN INTERNAZIONALE, QUALI NENDO, ORA-ÏTO, MICHAEL YOUNG, KING&MIRANDA DESIGN, GIUGIARO DESIGN E CON BRAND NOTI A LIVELLO MONDIALE COME DIESEL. AZIENDA DI RIFERIMENTO DEL SETTORE CUCINE DAL 1984. **SCAVOLINI** È ENTRATA NEL 2012 NEL SEGMENTO BAGNO IN ITALIA CON IL MARCHIO **SCAVOLINI** BATHROOMS E RECENTEMENTE ANCHE IN QUELLO LIVING.

THE COMPANY FOUNDED IN PESARO IN 1961 IS NOW ONE OF THE MOST IMPORTANT ITALIAN INDUSTRIAL FIRMS. ITS PRODUCTION, ENTIRELY DONE IN ITALY, COVERS OVER 40 MODELS AND 600 FINISHES, WITH A STRONG FOCUS ON ENVIRONMENTAL SUSTAINABILITY. **SCAVOLINI** WORKS WITH OUTSTANDING INTERNATIONAL DESIGNERS LIKE NENDO, ORA-ÏTO, MICHAEL YOUNG, KING&MIRANDA DESIGN, GIUGIARO DESIGN AND WITH WORLD-RENOINED BRANDS LIKE DIESEL. A REFERENCE POINT IN THE KITCHEN SECTOR SINCE 1984, SCAVOLINI MADE ITS ENTRY IN THE BATH SECTOR IN 2012 WITH THE TRADEMARK **SCAVOLINI** BATHROOMS, AND HAS RECENTLY DIVERSIFIED INTO THE FIELD OF LIVING ROOM FURNITURE.



Motus, disegnata da **Vittore Niuoli**, interpreta il ruolo sociale della cucina contemporanea: non più solo luogo dedicato al cibo ma spazio multitasking, ritrovo per la famiglia e ambiente dedicato alle relazioni e alla convivialità. Elemento caratterizzante del modello è l'anta senza maniglia che si distingue per il movimento lineare creato dalla presa ricavata nel suo spessore nella parte superiore delle basi. Due le tipologie: laccata - lucida e opaca - decorativa in diverse finiture legno e tinta unita. Motus propone una reinterpretazione della classica anta a vetro, dove solo una fascia è realizzata con questo materiale. Inoltre un inedito cassetto sagomato sporgente, posizionato sotto il piano, esalta la forte personalità della cucina. In Motus è evidente l'interconnessione tra ambiente cucina e area living, grazie all'introduzione nella gamma **Seavolmi** di un nuovo programma dedicato di mobili per la zona giorno a spalla, sia a parete che passante.

*Motus, designed by **Vittore Niuoli**, interprets the social role of the contemporary kitchen: no longer a place devoted to food, but a multitasking space, a gathering place for the family, an environment for relations and convivial experience. The characteristic feature of the model is the handle-free door that stands out for its linear movement created by the grip built into the thickness of the upper part of the base cabinets. There are two types: glossy and matte lacquer, with decoration in different wood finishes and solid colors. Motus offers a reinterpretation of the classic glass door, where only one strip is made with this material. An unusual protruding shaped drawer positioned below the counter contributes to the unique character of the kitchen. In Motus the connection between the kitchen space and the living area is evident, thanks to the introduction in the **Seavolmi** range of a new program of furnishings for the living room, with uprights for mounting against the wall or for use from both sides.*



SCAVOLINI





Firmato da **Vuesse**, **Open** è un programma d'arredo creativo: una cucina che si apre anche alla zona living in un insieme raffinato che armonizza il piacere di cucinare e il gusto dell'intrattenimento, il fare e il relax. L'adattabilità compositiva di Open è merito di una vasta gamma di elementi dalle linee essenziali, che comprende anche isole e penisole contenitive, elementi divisorii, mensole per librerie e composizioni ad uso esclusivo del soggiorno. Open è un progetto di arredo cucina e living completo, dove libertà compositiva e personalizzazione sono assicurate da numerosi segni particolari che fanno di questo programma una proposta estremamente versatile. Ampia anche la varietà delle finiture (legno, laccato e laminato, ante piane, ante a doghe, ante a telaio, 13 tipi di maniglie) e dei colori disponibili.

*Designed by **Vuesse**, **Open** is a creative furnishings program: a kitchen that also opens to the living area, in a refined ensemble that blends the pleasure of cooking with that of entertaining and relaxation. The compositional adaptability of Open is the result of a vast range of elements with essential lines, also including islands and connective peninsulas, dividers, bookshelves and compositions for use exclusively in the living room. Open is a complete kitchen and living room furnishings project, where compositional freedom and personalization are guaranteed by many particular features that make this program extremely versatile. The finishes also offer a wide range of available colors and options (wood, lacquer and laminate, flat doors, doors made with boards, frame doors, 13 types of handles).*