

Indicateurs de l'aide, du commerce et du développement pour le Malawi

A. FINANCEMENT DU DÉVELOPPEMENT

APPORTS FINANCIERS EXTÉRIEURS (millions de \$EU courants)	2006/08	2010/12	2013	Δ:06/08-13
Entrées d'IED	118,5	118,4	118,4	0%
Envois de fonds	17,5	25,1	...	-
Autres apports du secteur public (AASP)	1,7	0,9	0,0	-100%
dont: AASP liés au commerce	1,7	0,0	0,0	-100%
Aide publique au développement (APD)	1 912,2	1 007,6	1 161,9	-39%
dont: Aide pour le commerce	99,1	196,7	220,6	123%

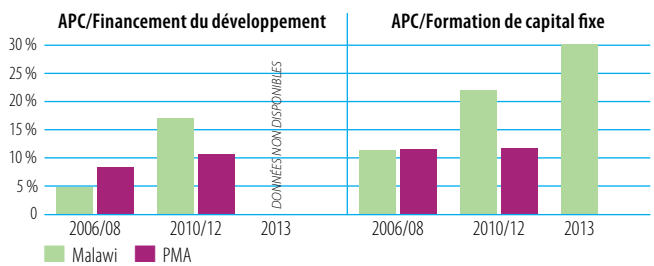
Sources: CNUCED, UNCTADstat; Banque mondiale, Indicateurs du développement dans le monde; OCDE-CAD, Base de données sur les activités d'aide (SNPC).

TROIS PRIORITÉS MAJEURES DE L'APC

- 1 Compétitivité
- 2 Infrastructure de réseau (électricité, eau, télécom.)
- 3 Diversification des exportations

Source: Questionnaire OCDE/OMC pour les pays partenaires.

PART DE L'APC/FINANCEMENT DU DÉVELOPPEMENT ET FORMATION DE CAPITAL FIXE



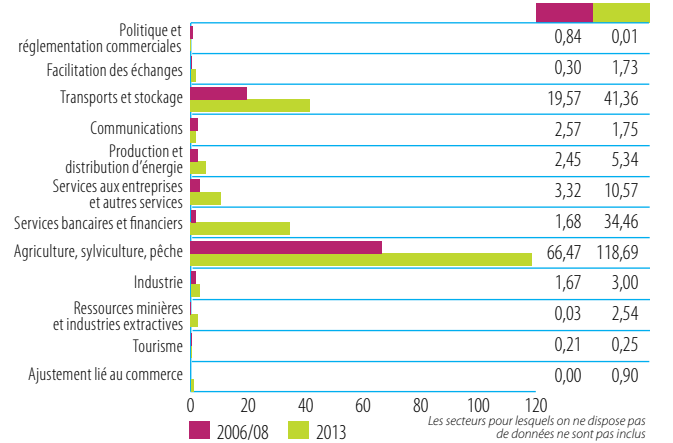
Source: OCDE-CAD, Base de données sur les activités d'aide (SNPC). Note: Aucun point de référence n'a été calculé pour 2013.

VERSEMENTS AU TITRE DE L'APC: principaux donateurs (millions de \$EU courants)

2006/08	valeur	%	2013	valeur	%
IDA	24,4	25	IDA	75,3	34
Institutions de l'UE	23,5	24	Institutions de l'UE	42,7	19
Japon	12,4	13	FAD (Fonds africain de développement)	19,4	9
Norvège	11,2	11	Norvège	17,8	8
FAD (Fonds africain de développement)	9,6	10	Royaume-Uni	13,6	6

Source: OCDE-CAD, Base de données sur les activités d'aide (SNPC).

VERSEMENTS AU TITRE DE L'APC PAR SECTEUR (millions de \$EU courants)

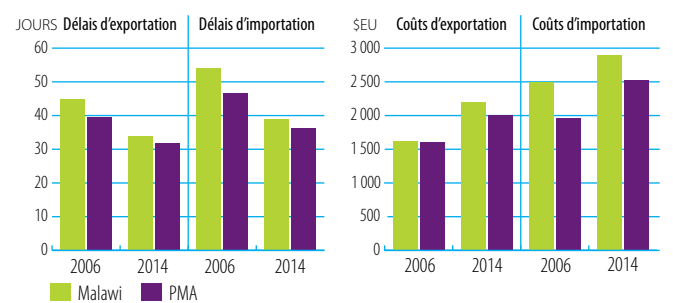


Source: OCDE-CAD, Base de données sur les activités d'aide (SNPC).

B. COÛTS DE COMMERCE

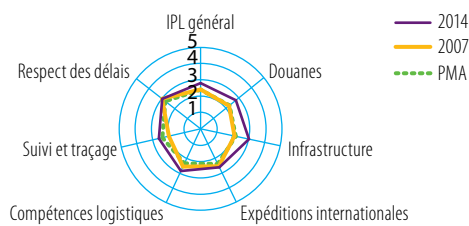
INDICATEURS	2006	2013
Droits de douane (%)		
Importations: moyenne simple des droits NPF appliqués	13,5	12,4
Importations: moyenne pondérée des droits NPF appliqués	...	7,8
Exportations: moyenne pondérée appliquée	14,7	0,4
Exportations: franchise de droits (valeur en %)	85,7	98,2
Connectivité à Internet (% de la population)		
Abonnements tél. mobile à large bande	...	3,9
Abonnements tél. fixe à large bande	...	0,0
Personnes physiques utilisant Internet	0,4	5,4

Sources: OMC, Profils tarifaires dans le monde; UIT, Télécommunications mondiales/Indicateurs des TIC.



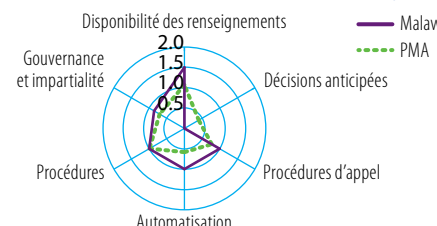
Source: Banque mondiale, Doing Business.

INDICES DE PERFORMANCE LOGISTIQUE (IPL) (1-5)



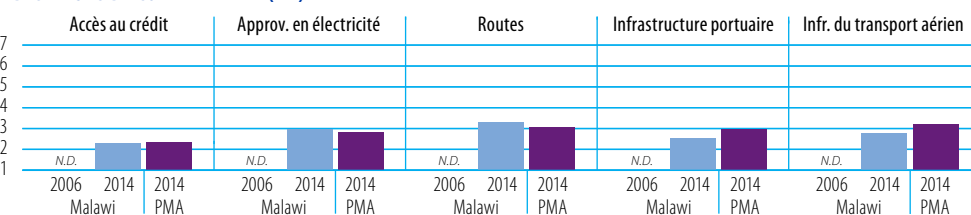
Source: Banque mondiale, Indices de performance logistique (IPL).

INDICATEURS DE FACILITATION DES ÉCHANGES, 2015 (0-2)



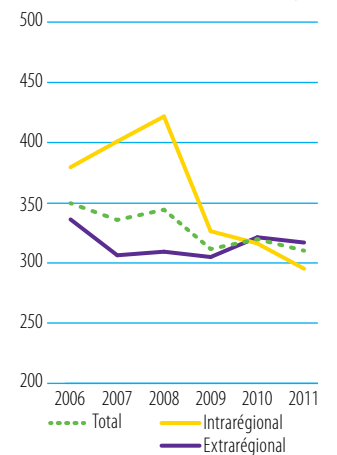
Source: OCDE, Indicateurs de facilitation des échanges.

INDICATEURS DE COMPÉTITIVITÉ (1-7)



Source: WEF Global Competitiveness Index

COÛTS DU COMMERCE (ad valorem, %)



Source: CESAP-Banque mondiale, Base de données sur le coût du commerce. Note: Nombre de partenaires utilisés dans le calcul de la moyenne des coûts du commerce: total (47), intrarégional (14), extrarégional (33).

C. PERFORMANCES COMMERCIALES

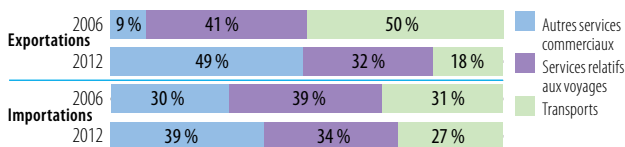
INDICATEUR	2006	2013
Ratio du commerce au PIB (%; 2006-2012)	67	92
Services commerciaux en % des exportations totales (%; 2006-2012)	8	7
Services commerciaux en % des importations totales (%; 2006-2012)	11	8
Biens intermédiaires hors combustibles (% des exportations de marchandises)	77	84
Biens intermédiaires hors combustibles (% des importations de marchandises)	49	55

Sources: Secrétariat de l'OMC; base de données Comtrade des N.U.

FLUX COMMERCIAUX (milliards de \$EU courants)	2006	2012	2013	+	-
Exportations Marchandises	0,721	1,312	+82%▲		
Services commerciaux	0,062	0,104	+67%▲		
Importations Marchandises	1,161	2,775	+139%▲		
Services commerciaux	0,142	0,205	+44%▲		

Source: Secrétariat de l'OMC

STRUCTURE DU COMMERCE DES SERVICES



Source: Secrétariat de l'OMC.

CINQ PRINCIPAUX MARCHÉS D'EXPORTATION (MARCHANDISES) (%)

2006	%	2013	%
Afrique du Sud	22	Canada	12
Royaume-Uni	13	Belgique	8
Allemagne	10	Afrique du Sud	8
États-Unis	8	États-Unis	6
Égypte	5	Royaume-Uni	6

CINQ PRINCIPAUX PRODUITS EXPORTÉS (%)

2006	%	2013	%
Tabacs bruts ou non fabriqués	61	Tabacs bruts ou non fabriqués	47
Thé et maté	7	Minerais d'uranium ou de thorium, etc.	11
Sucres, mélasses, miels	6	Sucres, mélasses, miels	9
Autres vêtements en matières textiles, n.d.a.	2	Thé et maté	7
Vêtements pour hommes ou garçonnets, autres qu'en bonneterie	2	Graines oléagineuses (huiles végétales fixes douces)	6

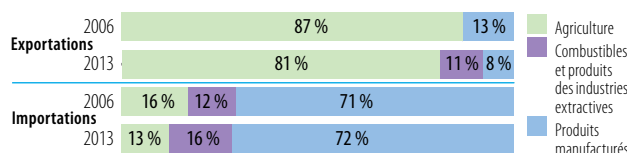
INDICATEUR	2006	2013
Diversification des produits (sur la base du SH2002, positions à 4 chiffres)		
Nombre de produits exportés (max.: 1 246)	253	279
Nombre de produits importés (max.: 1 246)	798	885
Indice HH de concentration des produits d'exportation (de 0 à 1)	0,387	0,245
Indice HH de concentration des produits d'importation (de 0 à 1)	0,028	0,034

Diversification des marchés

Nombre de marchés d'exportation (max.: 233)	96	101
Nombre de marchés d'importation (max.: 233)	98	110
Indice HH de concentration des marchés d'exportation (de 0 à 1)	0,086	0,040
Indice HH de concentration des marchés d'importation (de 0 à 1)	0,156	0,081

Sources: Secrétariat de l'OMC; base de données Comtrade des N.U.

STRUCTURE DU COMMERCE DES MARCHANDISES



Source: Secrétariat de l'OMC.

Note: Seuls les produits classés sont inclus dans le calcul.

CINQ PRINCIPAUX MARCHÉS D'IMPORTATION (MARCHANDISES) (%)

2006	%	2013	%
Afrique du Sud	36	Afrique du Sud	22
Mozambique	13	Mozambique	12
Émirats arabes unis	6	Chine	9
Royaume-Uni	6	Inde	8
Inde	4	Émirats arabes unis	6

CINQ PRINCIPAUX PRODUITS IMPORTÉS (%)

2006	%	2013	%
Produits pétroliers	11	Produits pétroliers	14
Véhicules spéciaux de trans. de marchandises	11	Engrais, sauf engrais bruts	12
Engrais, sauf engrais bruts	6	Médicaments	6
Tabacs bruts ou non fabriqués	4	Froment, méteil non moulus	3
Imprimés	4	Tabacs bruts ou non fabriqués	3

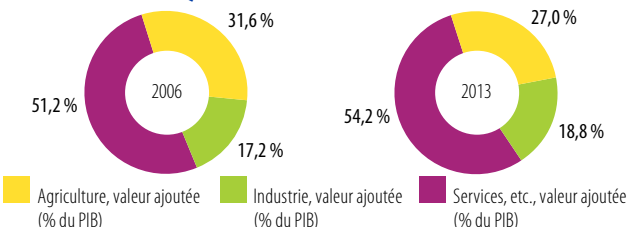
Source: Base de données Comtrade des N.U.

D. INDICATEURS DU DÉVELOPPEMENT

INDICATEUR	2006	2013
Chômage (% de la population active totale)	7,8	7,6
Population active féminine (% de la population active totale)	49,9	51,2
APD nette reçue (% du RNB)	23,5	28,6
Droits d'importation perçus (% des recettes fiscales, 2006-2012)	...	8,9
Service total de la dette (% des exportations totales, 2006-2012)	8,9	2,0
Indice de développement humain (de 0 à 1, 2005-2013)	0,37	0,41

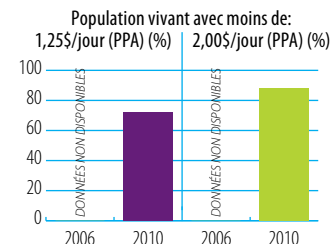
Sources: Banque mondiale, Indicateurs du développement dans le monde; Secrétariat de l'OMC; PNUD, Indicateurs internationaux du développement humain.

STRUCTURE ÉCONOMIQUE



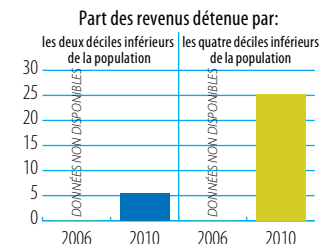
Source: Banque mondiale, Indicateurs du développement dans le monde.

INDICATEURS DE PAUVRETÉ

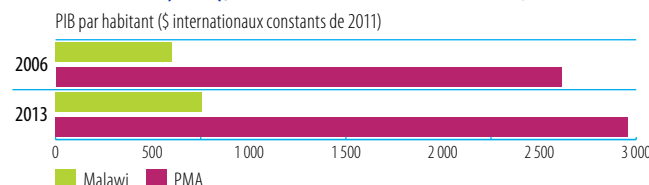


Source: Banque mondiale, Indicateurs du développement dans le monde.

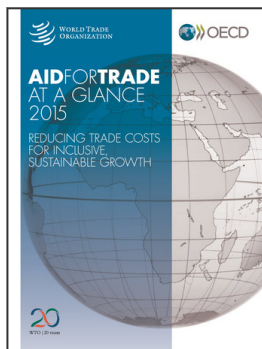
INDICATEURS D'INÉGALITÉ



PIB PAR HABITANT, PPA (\$ internationaux constants de 2011)



Source: Banque mondiale, Indicateurs du développement dans le monde.



Extrait de :

Aid for Trade at a Glance 2015

Reducing Trade Costs for Inclusive, Sustainable Growth

Accéder à cette publication :

https://doi.org/10.1787/aid_glance-2015-en

Merci de citer ce chapitre comme suit :

OCDE/Organisation mondiale du commerce (2016), « Indicateurs de l'aide, du commerce et du développement pour le Malawi », dans *Aid for Trade at a Glance 2015 : Reducing Trade Costs for Inclusive, Sustainable Growth*, Organisation mondiale du commerce, Geneva/Éditions OCDE, Paris.

DOI: https://doi.org/10.1787/aid_glance-2015-48-fr

Cet ouvrage est publié sous la responsabilité du Secrétaire général de l'OCDE. Les opinions et les arguments exprimés ici ne reflètent pas nécessairement les vues officielles des pays membres de l'OCDE.

Ce document et toute carte qu'il peut comprendre sont sans préjudice du statut de tout territoire, de la souveraineté s'exerçant sur ce dernier, du tracé des frontières et limites internationales, et du nom de tout territoire, ville ou région.

Vous êtes autorisés à copier, télécharger ou imprimer du contenu OCDE pour votre utilisation personnelle. Vous pouvez inclure des extraits des publications, des bases de données et produits multimédia de l'OCDE dans vos documents, présentations, blogs, sites Internet et matériel d'enseignement, sous réserve de faire mention de la source OCDE et du copyright. Les demandes pour usage public ou commercial ou de traduction devront être adressées à rights@oecd.org. Les demandes d'autorisation de photocopier une partie de ce contenu à des fins publiques ou commerciales peuvent être obtenues auprès du Copyright Clearance Center (CCC) info@copyright.com ou du Centre français d'exploitation du droit de copie (CFC) contact@cfcopies.com.