



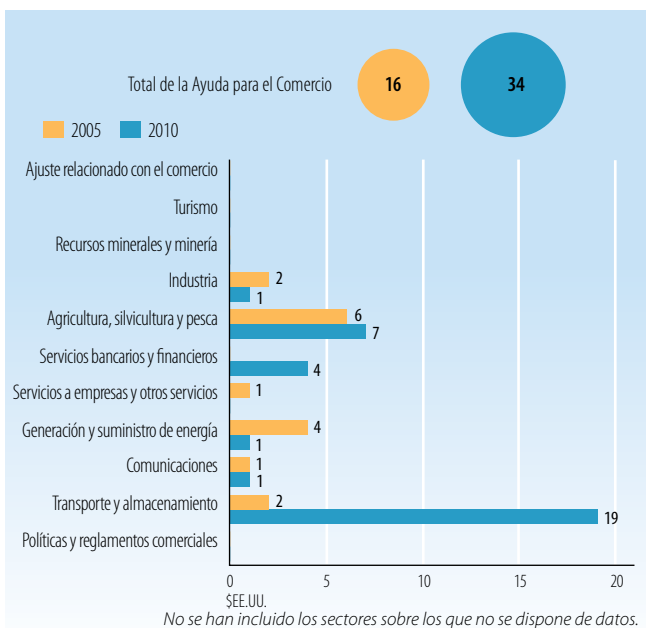
## Indicadores de la ayuda, el comercio y el desarrollo relativos a Gambia

### INVERSIÓN Y FINANCIACIÓN (APORTES)

Indicador (millones de \$EE.UU. corrientes)	2005	2008	2010	Δ: 05-10 (%)
<b>Formación bruta de capital fijo</b>	137,2	145,0	203,9	49%
del cual: público	50,7	38,6	85,9	69%
del cual: privado	86,5	106,4	118,0	36%
<b>Entrada de financiación externa</b>				
Entradas de IED	53,7	78,6	37,4	-30%
Deuda externa a largo plazo y fondos desembolsados por el FMI	54,3	43,6	46,9	-14%
Corrientes comerciales en condiciones no concesionarias	0,0	0,0	0,0	0%
Corrientes de Ayuda para el Comercio	16,1	16,7	33,6	109%
Remesas de trabajadores y remuneración de empleados	59,3	64,8	115,7	95%

Fuentes: OCDE, base de datos del SNPA del CAD sobre las actividades de ayuda; Banco Mundial, Indicadores del Desarrollo Mundial; Banco Mundial, estadísticas de la deuda internacional.

### Desembolsos de la ayuda para el comercio, por sector (millones de \$EE.UU. corrientes)



Fuentes: OCDE, base de datos del SNPA del CAD sobre las actividades de ayuda

### Desembolsos de la ayuda para el comercio: principales donantes (millones de \$EE.UU. corrientes)

2005	Valor	%	Principales donantes en 2005
Banco Africano de Desarrollo	7,2	44	
Banco Mundial	4,3	27	
Japón	1,6	10	
Alemania	1,2	7	
Estados Unidos	0,7	4	
93%			
2010	Valor	%	Principales donantes en 2010
Instituciones de la UE	17,3	52	
Banco Mundial	6,4	19	
Banco Africano de Desarrollo	4,4	13	
Kuwait	2,8	8	
Japón	1,0	3	
95%			

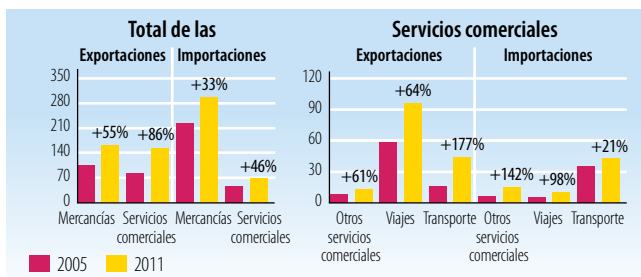
Fuentes: OCDE, base de datos del SNPA del CAD sobre las actividades de ayuda.

### INDICADORES COMERCIALES (PRODUCTOS)

Indicador	2005	2008	2011	Δ: 05-11 (%)
Relación comercio/PIB (%)	72	66	61	-11
Exportaciones de servicios comerciales como % de las exportaciones totales	44	36	48	4
Importaciones de servicios comerciales como % de las importaciones totales	17	24	19	1
Productos intermedios distintos de los combustibles (% de las exportaciones de mercancías)	7	40	69	62
Productos intermedios distintos de los combustibles (% de las importaciones de mercancías)	37	36	35	-2

Fuentes: Secretaría de la OMC.

### Corrientes comerciales (millones de \$EE.UU. corrientes)



Fuentes: Secretaría de la OMC

### Cinco principales mercados de exportación de mercancías (%)

2005	%	2010	%
Guinea	45	UE (27)	50
UE (27)	35	Senegal	16
Senegal	9	India	8
Mauritania	3	Hong Kong, China	8
Estados Unidos	1	Guinea	6

Fuentes: Secretaría de la OMC

### Cinco principales productos de exportación (% de las exportaciones de mercancías)

2005	%	2011	%
Bebidas no alcohólicas, n.e.p.	44	Tejidos de fibras manufacturadas	44
Legumbres	10	Ropa vieja y otros artículos textiles viejos	5
Crustáceos, moluscos, etc.	9	Artículos, n.e.p., de materiales plásticos	4
Pescado, fresco, refrigerado o congelado	6	Leche y crema	4
Maquinaria textil y para trabajar cueros	5	Azúcares, melaza y miel	3

Fuentes: Secretaría de la OMC

### Cinco principales mercados de importación de mercancías (%)

2005	%	2010	%
UE (27)	45	UE (27)	30
Côte d'Ivoire	13	Côte d'Ivoire	20
China	9	Brasil	13
Estados Unidos	6	China	7
India	5	India	3

Fuentes: Secretaría de la OMC

### Cinco principales productos de importación (% de las importaciones de mercancías)

2005	%	2011	%
Productos derivados del petróleo	16	Productos derivados del petróleo	22
Vehículos automotores para pasajeros, excepto autobuses	9	Arroz	9
Arroz	9	Otros aceites y grasas fijos de origen vegetal	5
Azúcares, melaza y miel	6	Vehículos automotores para pasajeros, excepto autobuses	5
Otros aceites y grasas fijos de origen vegetal	6	Azúcares, melaza y miel	4

Fuentes: Secretaría de la OMC

# LA AYUDA PARA EL COMERCIO EN SÍNTESIS 2013

## INDICADORES COMERCIALES (RESULTADOS)

Indicador	2005	2011
Crecimiento del PIB (%)	0,3	5,0
Número de exportadores	n.d.	n.d.
Índice de concentración de las exportaciones (productos) (0 a 1)	n.d.	0,20
ACR sobre mercancías notificados a la OMC	n.d.	1
AIE (servicios) notificados a la OMC	n.d.	0
Sectores de servicios con compromisos en el marco del AGCS	0	110
<b>Aranceles (%)</b>		
Importaciones: promedio aritmético de los aranceles NMF aplicados	n.d.	14,1
Importaciones: promedio ponderado de los aranceles NMF aplicados	n.d.	12,9
Exportaciones: promedio ponderado de los aranceles impuestos por los importadores	n.d.	1,3
Exportaciones: libres de derechos (en %)	n.d.	94,7

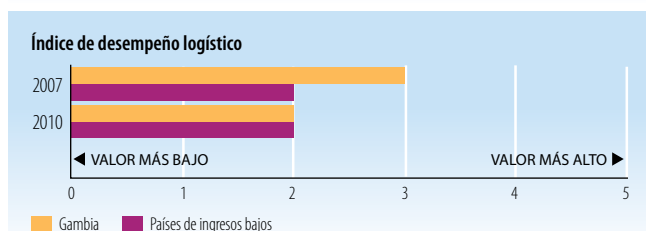
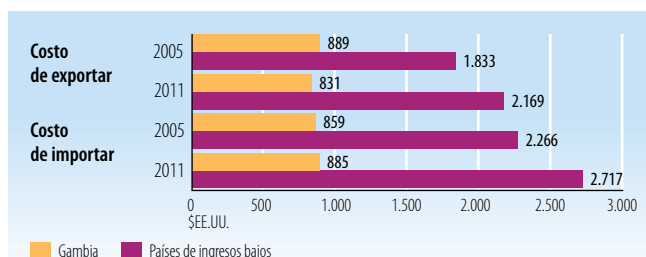
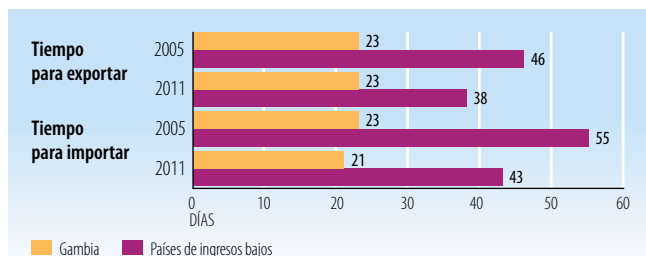
Fuentes: Naciones Unidas, base de datos Comtrade; Banco Mundial, base de datos sobre dinámica de las empresas de exportación; Banco Mundial, Indicadores del Desarrollo Mundial; OMC, perfiles comerciales y arancelarios.

### Participación en las exportaciones por región (%)

	2005	2011
África	59,0	87,2
Asia	4,4	6,5
Comunidad de Estados Independientes	0,0	0,0
Europa	34,9	5,6
Oriente Medio	0,4	0,2
América del Norte	1,4	0,1
América del Sur y América Central	0,0	0,4

Fuentes: OMC, perfiles comerciales y arancelarios

### Indicadores de facilitación del comercio



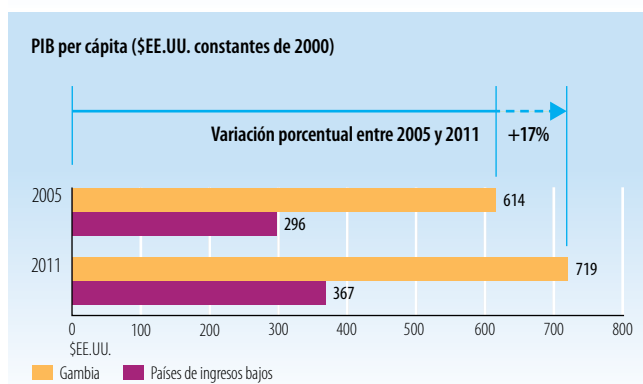
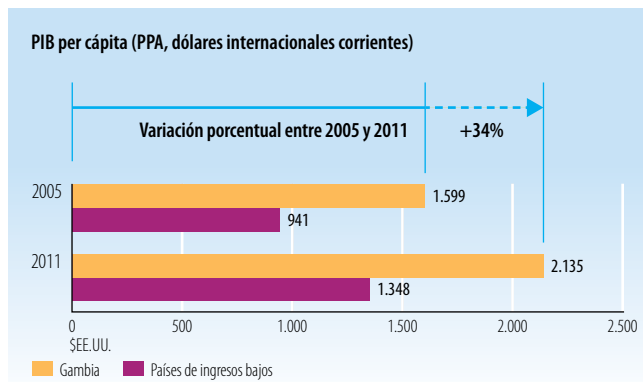
Fuentes: Banco Mundial, Indicadores del Desarrollo Mundial.

## INDICADORES DE DESARROLLO (EFECTOS)

Indicador	2005	2010
Desempleo (% de la fuerza de trabajo total)	n.d.	n.d.
Población activa, mujeres (% de la fuerza de trabajo total)	47,6	47,9
AOD neta recibida (% del INB)	10,2	11,9
Derechos de importación percibidos (% de los ingresos fiscales)	n.d.	n.d.
Total del servicio de la deuda (% de las exportaciones totales)	15,0	7,2
Índice de desarrollo humano (0 a 1)	0,38	0,42

Fuentes: PNUD, indicadores internacionales sobre desarrollo humano; Banco Mundial, Indicadores del Desarrollo Mundial.


### Producto interno bruto

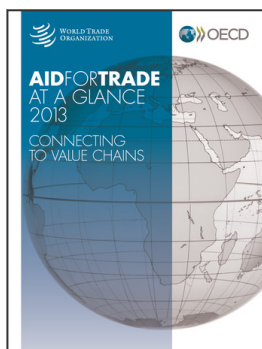


Fuentes: Banco Mundial, Indicadores del Desarrollo Mundial.

Población que vive con menos de 1,25 \$EE.UU. por día (% PPA)	Población que vive con menos de 2 \$EE.UU. por día (% PPA)	Proporción de los ingresos correspondientes al 20% de la población con ingresos más elevados
2005	2005	2005
No se dispone de datos.	No se dispone de datos.	No se dispone de datos.
2010	2010	2010
No se dispone de datos.	No se dispone de datos.	No se dispone de datos.

Fuentes: Banco Mundial, Indicadores del Desarrollo Mundial.

StatLink  <http://dx.doi.org/10.1787/888932845227>



**From:**  
**Aid for Trade at a Glance 2013**  
Connecting to Value Chains

**Access the complete publication at:**  
[https://doi.org/10.1787/aid\\_glance-2013-en](https://doi.org/10.1787/aid_glance-2013-en)

**Please cite this chapter as:**

OECD/World Trade Organization (2015), "Indicadores de la ayuda, el comercio y el desarrollo relativos al Gabón", in *Aid for Trade at a Glance 2013: Connecting to Value Chains*, World Trade Organization, Geneva/OECD Publishing, Paris.

DOI: [https://doi.org/10.1787/ayuda\\_sintesis-2013-40-es](https://doi.org/10.1787/ayuda_sintesis-2013-40-es)

El presente trabajo se publica bajo la responsabilidad del Secretario General de la OCDE. Las opiniones expresadas y los argumentos utilizados en el mismo no reflejan necesariamente el punto de vista oficial de los países miembros de la OCDE.

This document and any map included herein are without prejudice to the status of or sovereignty over any territory, to the delimitation of international frontiers and boundaries and to the name of any territory, city or area.

You can copy, download or print OECD content for your own use, and you can include excerpts from OECD publications, databases and multimedia products in your own documents, presentations, blogs, websites and teaching materials, provided that suitable acknowledgment of OECD as source and copyright owner is given. All requests for public or commercial use and translation rights should be submitted to [rights@oecd.org](mailto:rights@oecd.org). Requests for permission to photocopy portions of this material for public or commercial use shall be addressed directly to the Copyright Clearance Center (CCC) at [info@copyright.com](mailto:info@copyright.com) or the Centre français d'exploitation du droit de copie (CFC) at [contact@cfcopies.com](mailto:contact@cfcopies.com).