



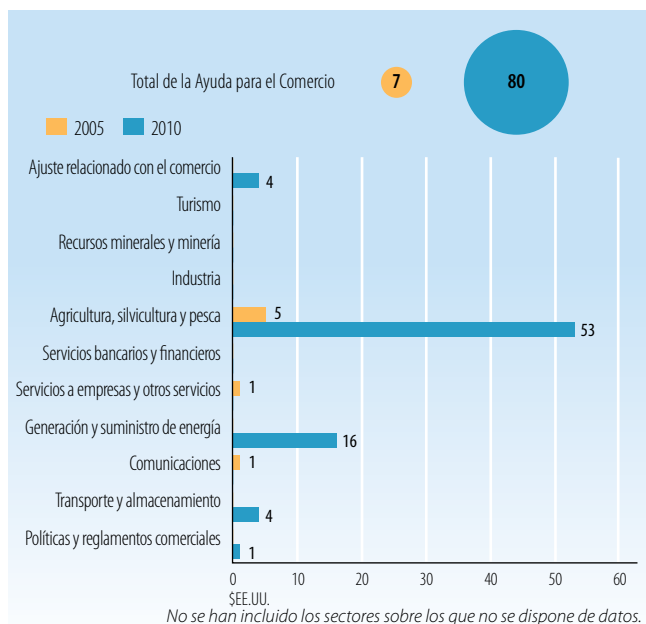
Indicadores de la ayuda, el comercio y el desarrollo relativos a Zimbabwe

INVERSIÓN Y FINANCIACIÓN (APORTES)

Indicador (millones de \$EE.UU. corrientes)	2005	2008	2010	Δ: 05-10 (%)
Formación bruta de capital fijo	115,1	145,1	422,0	267%
del cual: público	n.d.	14,3	415,3	n.d.
del cual: privado	n.d.	130,8	6,8	n.d.
Entrada de financiación externa				
Entradas de IED	102,8	51,6	105,4	3%
Deuda externa a largo plazo y fondos desembolsados por el FMI	25,4	93,7	369,4	1353%
Corrientes comerciales en condiciones no concesionarias	0,0	0,0	0,0	0%
Corrientes de Ayuda para el Comercio	6,8	9,7	80,1	1076%
Remesas de trabajadores y remuneración de empleados	n.d.	n.d.	n.d.	n.d.

Fuentes: OCDE, base de datos del SNPA del CAD sobre las actividades de ayuda; Banco Mundial, Indicadores del Desarrollo Mundial; Banco Mundial, estadísticas de la deuda internacional.

Desembolsos de la ayuda para el comercio, por sector (millones de \$EE.UU. corrientes)



Fuentes: OCDE, base de datos del SNPA del CAD sobre las actividades de ayuda

Desembolsos de la ayuda para el comercio: principales donantes (millones de \$EE.UU. corrientes)

2005	Valor	%	Principales donantes en 2005
Alemania	2,7	40	
Japón	1,3	19	
Reino Unido	0,9	13	
Noruega	0,7	10	
Bélgica	0,5	8	
2010	Valor	%	Principales donantes en 2010
Instituciones de la UE	19,9	25	
Reino Unido	15,4	19	
Dinamarca	15,0	19	
Australia	11,6	15	
Alemania	7,2	9	

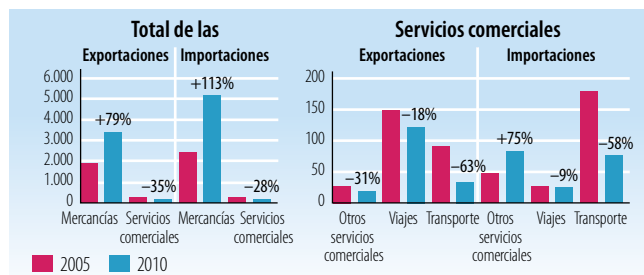
Fuentes: OCDE, base de datos del SNPA del CAD sobre las actividades de ayuda.

INDICADORES COMERCIALES (PRODUCTOS)

Indicador	2005	2008	2011	Δ: 05-11 (%)
Relación comercio/PIB (%)	84	113	n.d.	n.d.
Exportaciones de servicios comerciales como % de las exportaciones totales	12	7	n.d.	n.d.
Importaciones de servicios comerciales como % de las importaciones totales	9	6	n.d.	n.d.
Productos intermedios distintos de los combustibles (% de las exportaciones de mercancías)	85	59	n.d.	n.d.
Productos intermedios distintos de los combustibles (% de las importaciones de mercancías)	67	48	n.d.	n.d.

Fuentes: Secretaría de la OMC.

Corrientes comerciales (millones de \$EE.UU. corrientes)



Fuentes: Secretaría de la OMC

Cinco principales mercados de exportación de mercancías (%)

2005	%	2010	%
Sudáfrica	41	Sudáfrica	54
UE (27)	17	UE (27)	11
Estados Unidos	7	Emiratos Árabes Unidos	10
Suiza	6	China	7
Zambia	6	Mozambique	3

Fuentes: Secretaría de la OMC

Cinco principales productos de exportación (% de las exportaciones de mercancías)

2005	%	2010	%
Oro no monetario, excepto minerales	15	Minerales de níquel y sus concentrados, y matas de níquel	22
Tabaco sin elaborar	14	Impresos	17
Minerales de níquel y sus concentrados, y matas de níquel	12	Tabaco sin elaborar	13
Arrabio, fundición especular, etc.	9	Oro no monetario, excepto minerales	9
Impresos	7	Abrasivos naturales, n.e.p.	7

Fuentes: Secretaría de la OMC

Cinco principales mercados de importación de mercancías (%)

2005	%	2010	%
Zambia	41	Sudáfrica	50
Sudáfrica	15	Estados Unidos	9
Mozambique	10	UE (27)	8
UE (27)	7	China	6
Botswana	5	Emiratos Árabes Unidos	5

Fuentes: Secretaría de la OMC

Cinco principales productos de importación (% de las importaciones de mercancías)

2005	%	2010	%
Cobre	22	Minerales de níquel y sus concentrados, y matas de níquel	10
Corriente eléctrica	9	Productos derivados del petróleo	9
Minerales de cobre y sus concentrados	9	Impresos	6
Diversos metales comunes no ferrosos	6	Tabaco sin elaborar	6
Productos derivados del petróleo	6	Vehículos automotores para pasajeros, excepto autobuses	5

Fuentes: Secretaría de la OMC



LA AYUDA PARA EL COMERCIO EN SÍNTESIS 2013

INDICADORES COMERCIALES (RESULTADOS)

Indicador	2005	2011
Crecimiento del PIB (%)	-5,7	9,3
Número de exportadores	n.d.	n.d.
Índice de concentración de las exportaciones (productos) (0 a 1)	0,07	0,09
ACR sobre mercancías notificados a la OMC	n.d.	4
AIE (servicios) notificados a la OMC	n.d.	0
Sectores de servicios con compromisos en el marco del AGCS	21	21
Aranceles (%)		
Importaciones: promedio aritmético de los aranceles NMF aplicados	n.d.	15,9
Importaciones: promedio ponderado de los aranceles NMF aplicados	n.d.	15,4
Exportaciones: promedio ponderado de los aranceles impuestos por los importadores	n.d.	1,4
Exportaciones: libres de derechos (en %)	n.d.	76,4

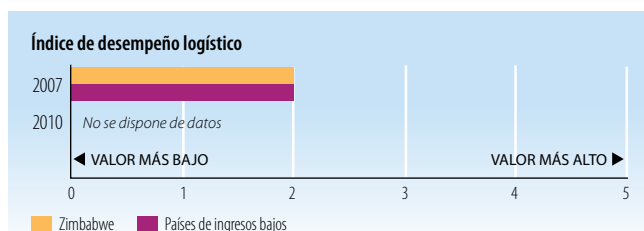
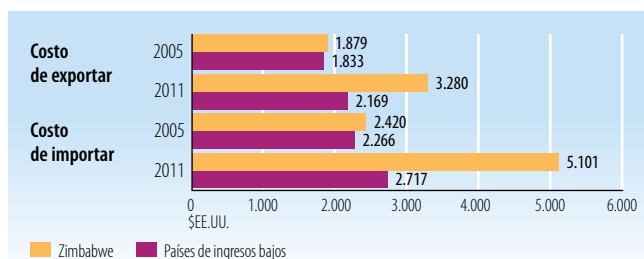
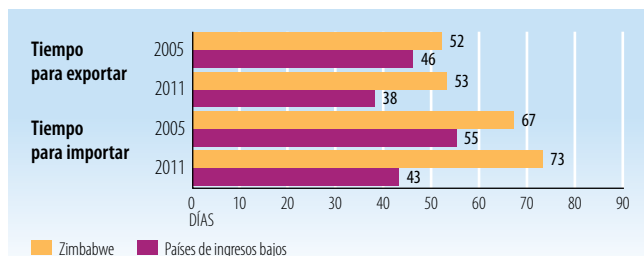
Fuentes: Naciones Unidas, base de datos Comtrade; Banco Mundial, base de datos sobre dinámica de las empresas de exportación; Banco Mundial, Indicadores del Desarrollo Mundial; OMC, perfiles comerciales y arancelarios.

Participación en las exportaciones por región (%)

	2005	2011
África	58,6	64,7
Asia	8,1	11,6
Comunidad de Estados Independientes	1,2	0,2
Europa	23,6	11,9
Oriente Medio	1,2	10,6
América del Norte	7,0	1,0
América del Sur y América Central	0,2	0,1

Fuentes: OMC, perfiles comerciales y arancelarios

Indicadores de facilitación del comercio



Fuentes: Banco Mundial, Indicadores del Desarrollo Mundial.

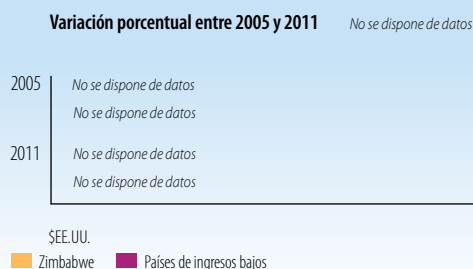
INDICADORES DE DESARROLLO (EFECTOS)

Indicador	2005	2010
Desempleo (% de la fuerza de trabajo total)	n.d.	n.d.
Población activa, mujeres (% de la fuerza de trabajo total)	48,8	49,3
AOD neta recibida (% del INB)	6,8	10,1
Derechos de importación percibidos (% de los ingresos fiscales)	n.d.	n.d.
Total del servicio de la deuda (% de las exportaciones totales)	n.d.	n.d.
Índice de desarrollo humano (0 a 1)	0,35	0,36

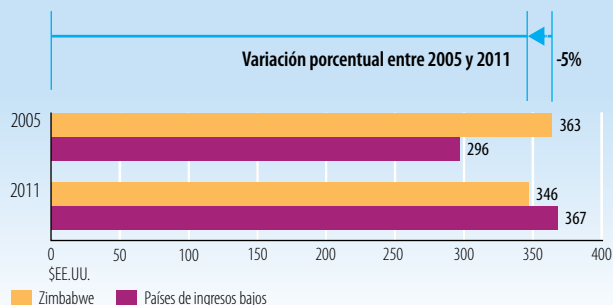
Fuentes: PNUD, indicadores internacionales sobre desarrollo humano; Banco Mundial, Indicadores del Desarrollo Mundial.

Producto interno bruto

PIB per cápita (PPA, dólares internacionales corrientes)



PIB per cápita (\$EE.UU. constantes de 2000)

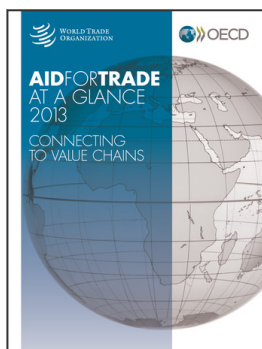


Fuentes: Banco Mundial, Indicadores del Desarrollo Mundial.

Población que vive con menos de 1,25 \$EE.UU. por día (% PPA)	Población que vive con menos de 2 \$EE.UU. por día (% PPA)	Proporción de los ingresos correspondientes al 20% de la población con ingresos más elevados
2005	2005	2005
No se dispone de datos.	No se dispone de datos.	No se dispone de datos.
2010	2010	2010
No se dispone de datos.	No se dispone de datos.	No se dispone de datos.

Fuentes: Banco Mundial, Indicadores del Desarrollo Mundial.

StatLink <http://dx.doi.org/10.1787/888932846196>



From:
Aid for Trade at a Glance 2013
Connecting to Value Chains

Access the complete publication at:
https://doi.org/10.1787/aid_glance-2013-en

Please cite this chapter as:

OECD/World Trade Organization (2015), "Indicadores de la ayuda, el comercio y el desarrollo relativos a Zimbabwe", in *Aid for Trade at a Glance 2013: Connecting to Value Chains*, World Trade Organization, Geneva/OECD Publishing, Paris.

DOI: https://doi.org/10.1787/ayuda_sintesis-2013-91-es

El presente trabajo se publica bajo la responsabilidad del Secretario General de la OCDE. Las opiniones expresadas y los argumentos utilizados en el mismo no reflejan necesariamente el punto de vista oficial de los países miembros de la OCDE.

This document and any map included herein are without prejudice to the status of or sovereignty over any territory, to the delimitation of international frontiers and boundaries and to the name of any territory, city or area.

You can copy, download or print OECD content for your own use, and you can include excerpts from OECD publications, databases and multimedia products in your own documents, presentations, blogs, websites and teaching materials, provided that suitable acknowledgment of OECD as source and copyright owner is given. All requests for public or commercial use and translation rights should be submitted to rights@oecd.org. Requests for permission to photocopy portions of this material for public or commercial use shall be addressed directly to the Copyright Clearance Center (CCC) at info@copyright.com or the Centre français d'exploitation du droit de copie (CFC) at contact@cfcopies.com.