



UNE AUTRE BANQUE EST POSSIBLE

# L'AUTHENTIFICATION SUR COOP@CCESS

---

Mars 2022



## SOMMAIRE

---

**Se connecter à Coop@ccess**

**Se connecter par lecteur CAP**

**Se connecter par code confidentiel**

**Se connecter avec certificat numérique**



## La connexion à Coop@cress

Aller sur le site du Crédit coopératif : [www.credit-cooperatif.coop](http://www.credit-cooperatif.coop)

Puis cliquez sur le menu : « Espace personnel »



CREDIT COOPERATIF

Entreprises

Menu

Espace personnel

# Bienvenue sur notre nouveau site conçu pour VOUS

Plus simple, plus accessible, plus proche

BIENVENUE

Vos comptes & flux

Votre trésorerie

Vos financements

Votre politique sociale

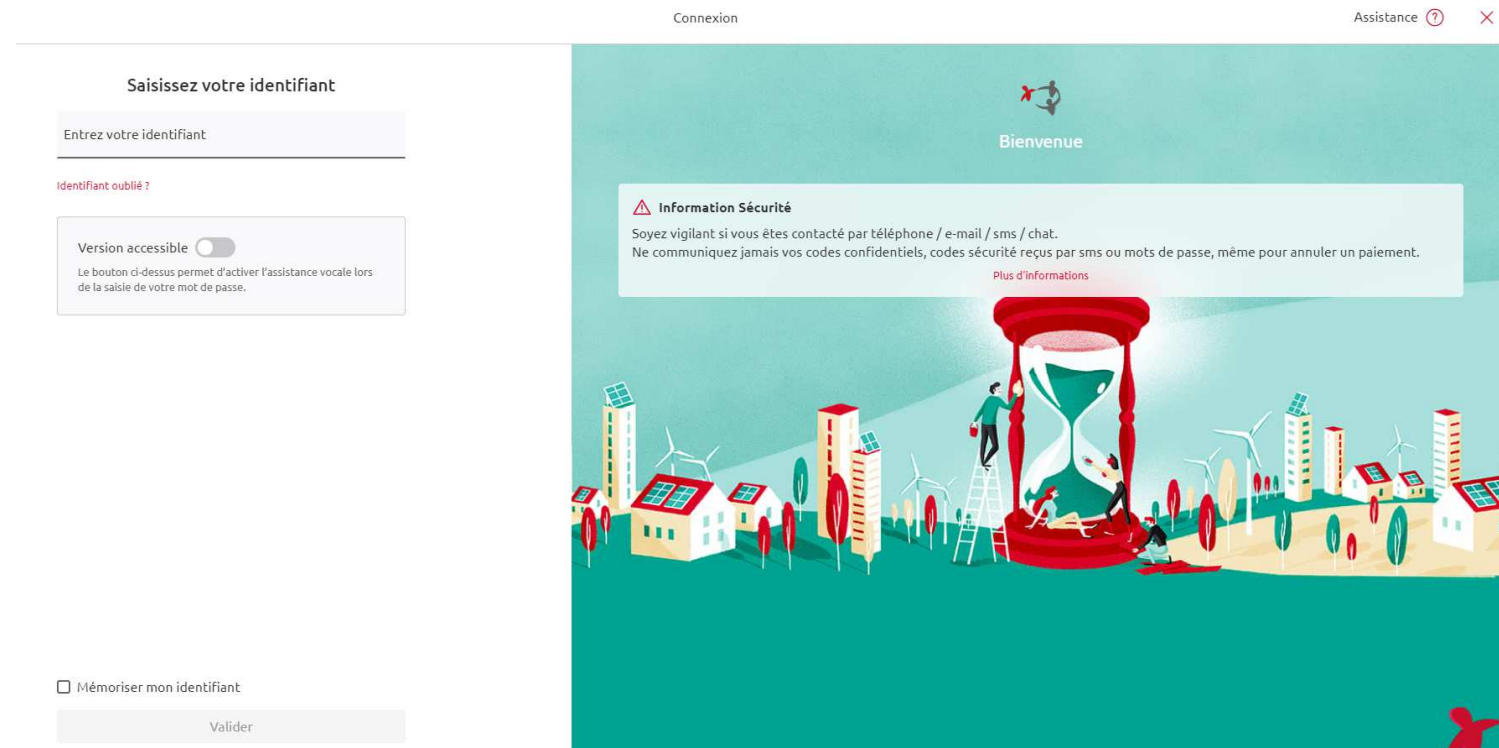
International



# Accès à l'Espace Client Internet

**Vous pouvez accéder à votre banque en ligne Coop@cress avec :**

- Un certificat électronique (Authentification forte)
- Le lecteur CAP (Authentification forte avec une carte Sésame ou une carte Visa Business)
- Un code confidentiel (Authentification simple)



The screenshot shows the login interface for Coop@cress. On the left, there is a form titled 'Saisissez votre identifiant' with a text input field 'Entrez votre identifiant', a link 'Identifiant oublié?', and an accessibility section with a toggle switch 'Version accessible' and a description: 'Le bouton ci-dessus permet d'activer l'assistance vocale lors de la saisie de votre mot de passe.' Below the form is a checkbox 'Mémoriser mon identifiant' and a 'Valider' button. On the right, the main page area is titled 'Connexion' and 'Assistance ? X'. It features the 'Bienvenue' message, a security warning 'Information Sécurité' with a triangle icon, stating: 'Soyez vigilant si vous êtes contacté par téléphone / e-mail / sms / chat. Ne communiquez jamais vos codes confidentiels, codes sécurité reçus par sms ou mots de passe, même pour annuler un paiement.' Below the warning is a link 'Plus d'Informations'. The background of the right side is a colorful illustration of a city with wind turbines and a large hourglass in the center, with people interacting with it.

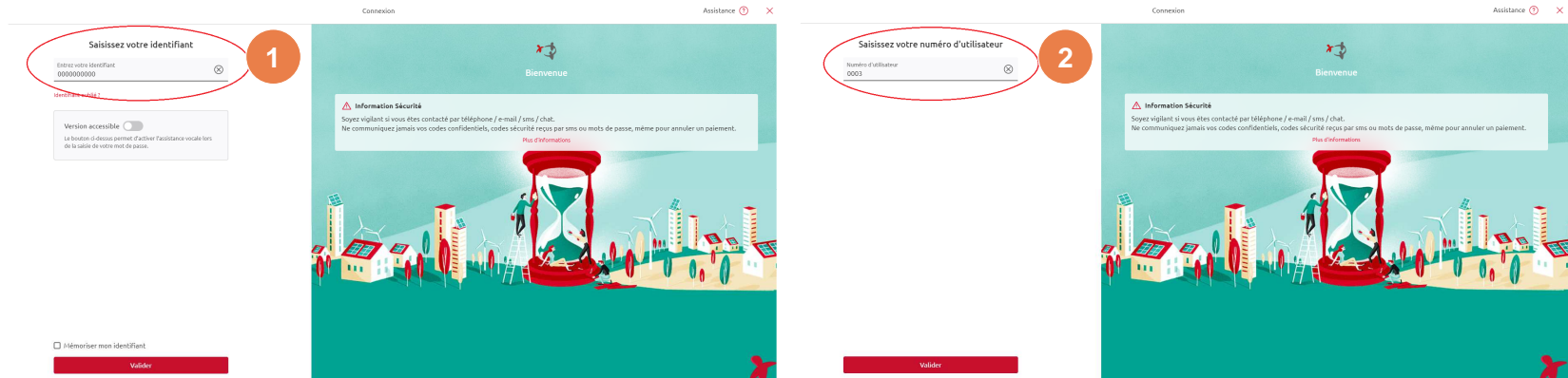
## À noter !

**Dans le cadre de la DSP 2, vous devez vous authentifier avec un moyen d'authentification forte lors de votre premier accès puis une fois tous les 90 jours.**

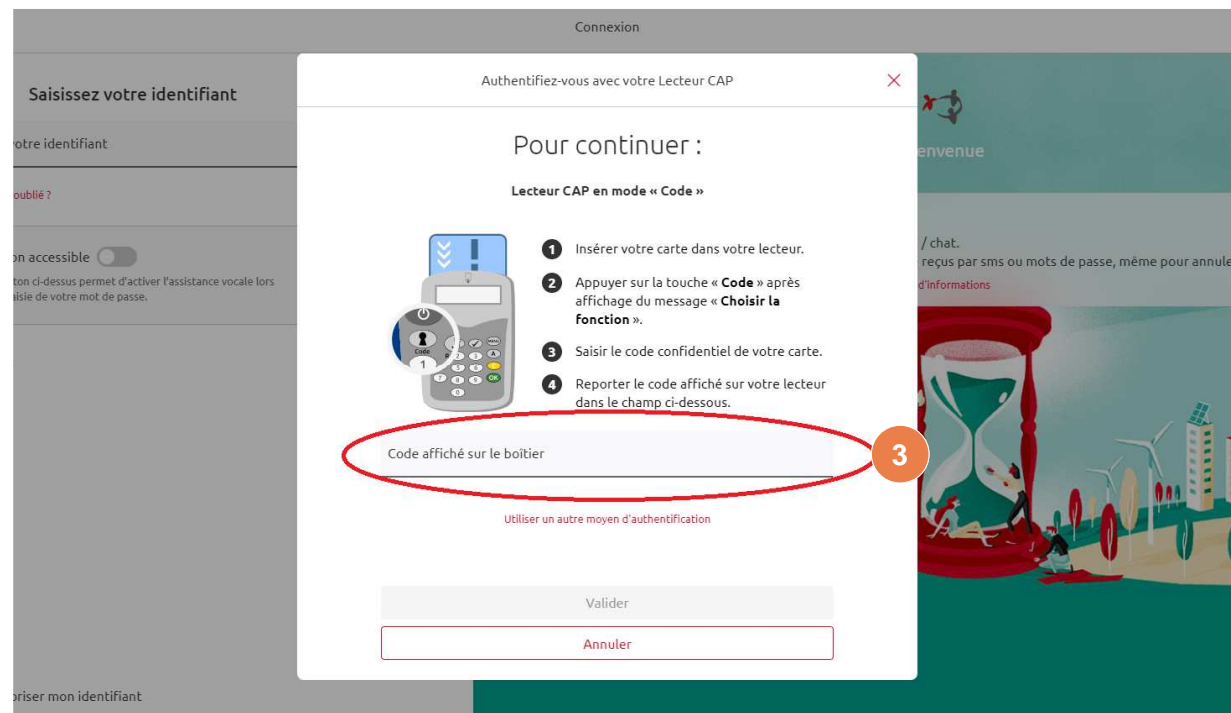


# Accès à l'Espace Client Internet par lecteur CAP

- 1 Complétez la zone avec votre Identifiant client
- 2 Complétez la zone avec votre numéro Utilisateur

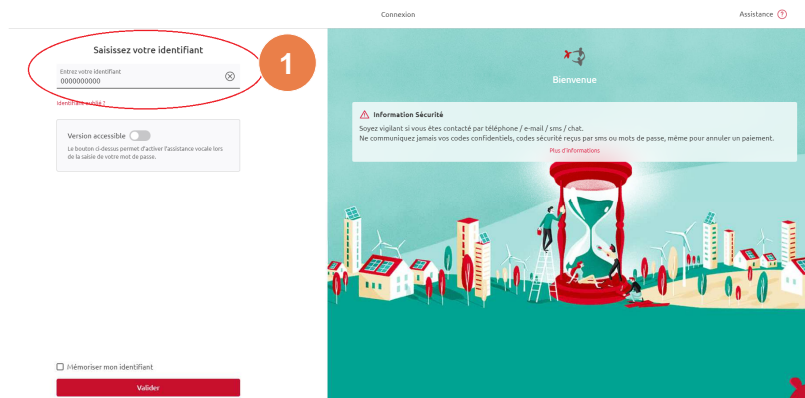
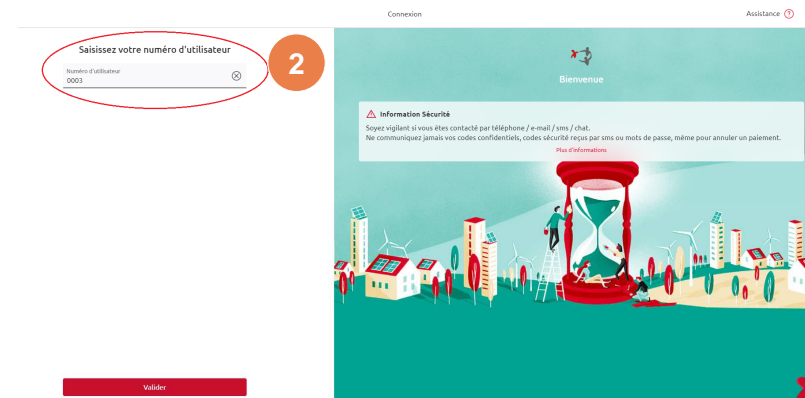
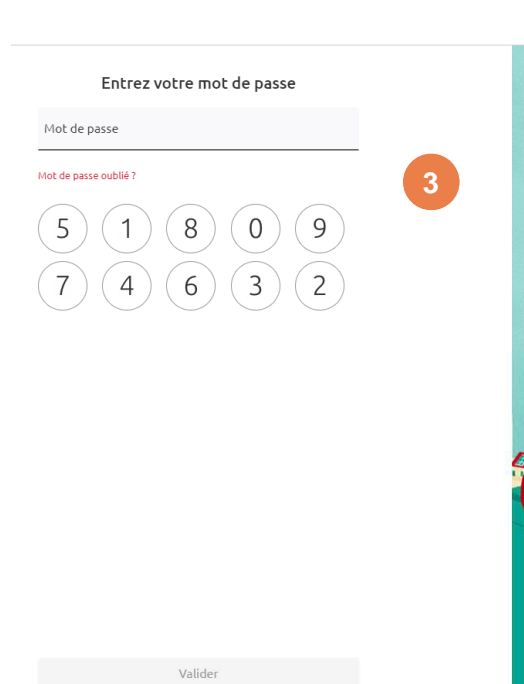
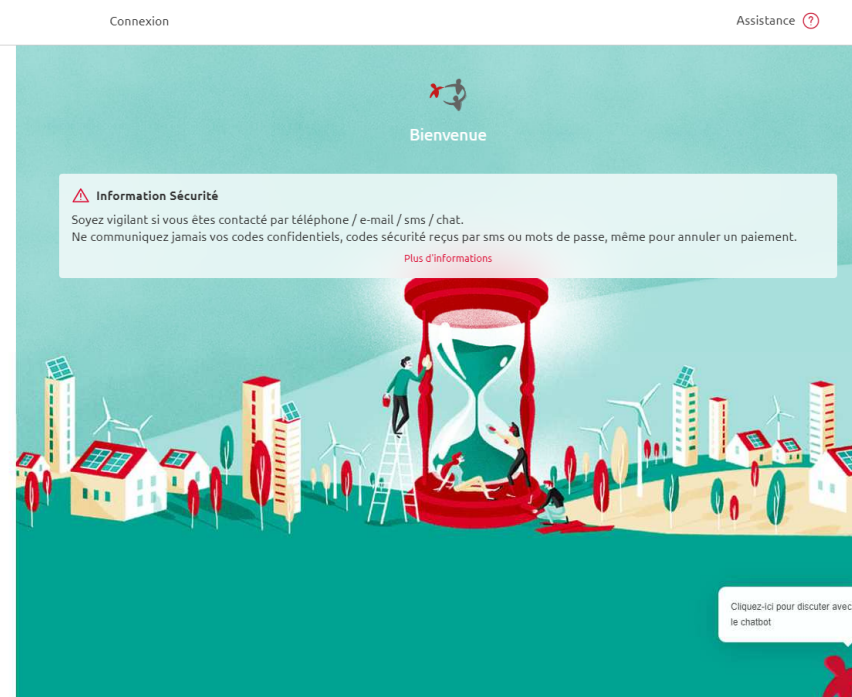


- 3 Tapez le code généré par le lecteur CAP :
  1. Insérer la carte dans le lecteur CAP
  2. Après affichage du message « Choisir la fonction », appuyer sur la touche CODE
  3. Entrer le code PIN de la carte puis reprendre le code fourni par le lecteur pour le saisir dans la page de connexion.



# Accès à l'Espace Client Internet par code confidentiel

- 1 Complétez la zone avec votre Identifiant Client
- 2 Complétez la zone avec votre numéro Utilisateur
- 3 Saisissez votre code confidentiel

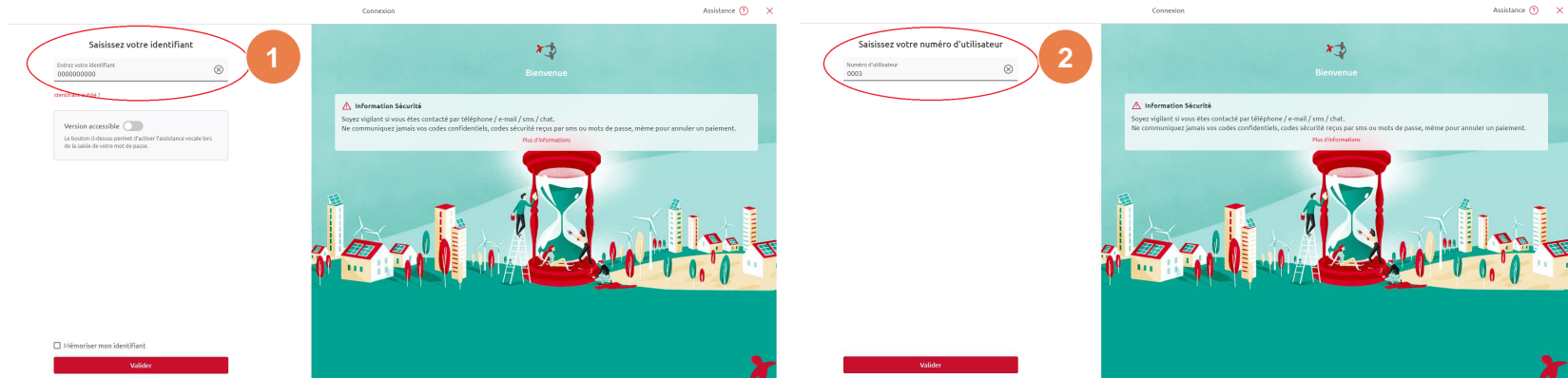
NB : Dans le cas où vous avez oublié votre code confidentiel, l'Utilisateur principal ou l'Administrateur de votre abonnement peut vous générer un nouveau code confidentiel.

À la première connexion, il vous sera demandé de modifier ce code confidentiel.



# Accès à l'Espace Client Internet avec certificat numérique (1/2)

- 1 Complétez la zone avec votre Identifiant Client
- 2 Complétez la zone avec votre numéro Utilisateur



- 3 Branchez votre clé USB\* sur votre ordinateur.

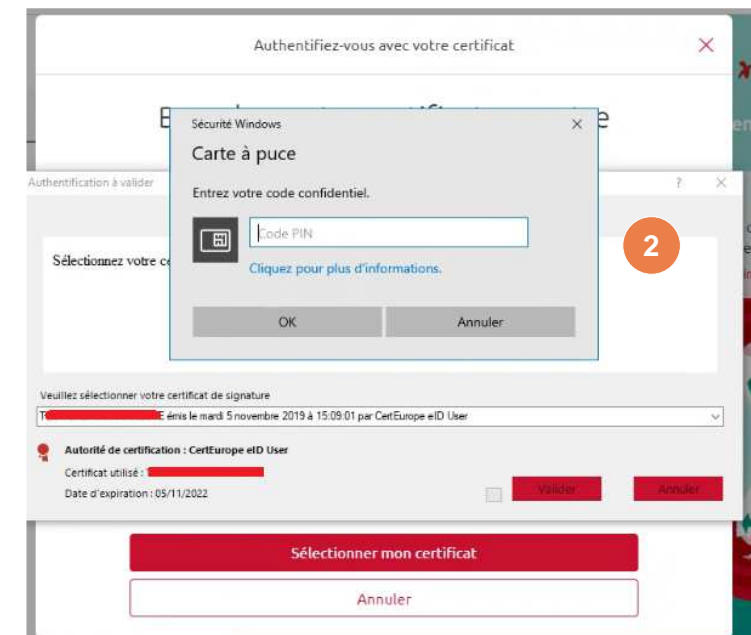
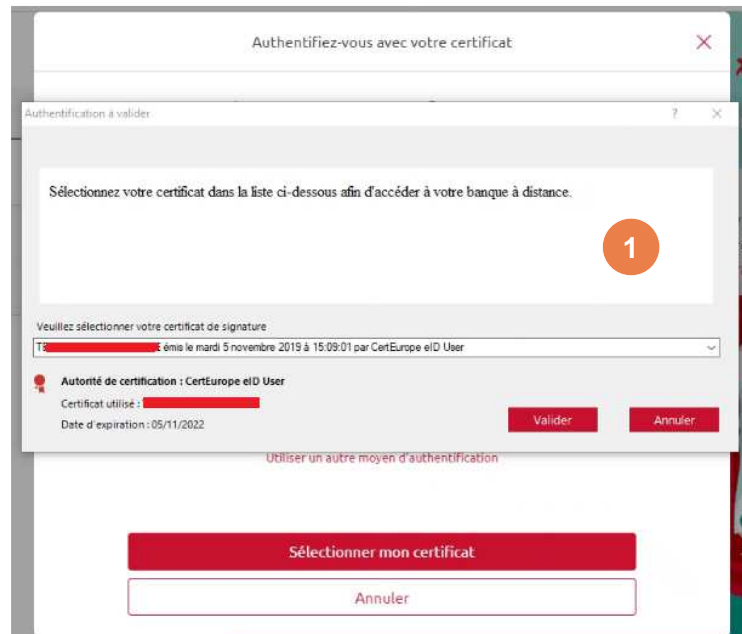
Une nouvelle fenêtre apparaît :  
« **Branchez votre Certificat sur votre ordinateur** »

Cliquez sur « **Sélectionner mon certificat** »



## Accès à l'Espace Client Internet avec certificat numérique (2/2)

- 1 Sélectionnez votre certificat dans la liste puis « Validez »
- 2 Saisissez le code PIN du certificat



### DSP 2 – Bon à savoir

Lors de votre toute première connexion ou si vous vous connectez sur un nouvel ordinateur, il vous sera demandé d'installer TURBO SIGN.





## Authentification renforcée pour quelles opérations ?

---

➤ **Une authentification renforcée est nécessaire pour la gestion des fonctionnalités suivantes :**

- Gestion des habilitations
- Gestion des destinataires
- Commande de chéquiers
- Saisie d'un ordre de virement SEPA instantané
- Signature des remises d'ordres de paiement

NB : Si vous vous êtes connecté à votre Espace Client avec votre code confidentiel, une authentification forte vous sera demandé pour les fonctionnalités dite « sensible ».



## CRÉDIT COOPÉRATIF

Société coopérative anonyme de Banque Populaire à capital variable • RCS Nanterre 349 974 931 • APE 6419 Z  
TVA FR 06 349 974 931 • Intermédiaire en assurance Orias 07 005 4636  
Siège social : 12 boulevard Pesaro • CS 10002 • 92002 Nanterre cedex  
Téléphone : 01 47 24 85 00 • [www.credit-cooperatif.coop](http://www.credit-cooperatif.coop)\*

**Pour toutes questions, vous pouvez nous joindre :**

Téléphone assistance Clients : **0 800 052 018** 

E-mail : [client@assistance.credit-cooperatif.coop](mailto:client@assistance.credit-cooperatif.coop)

\* : Coût de connexion selon votre opérateur

