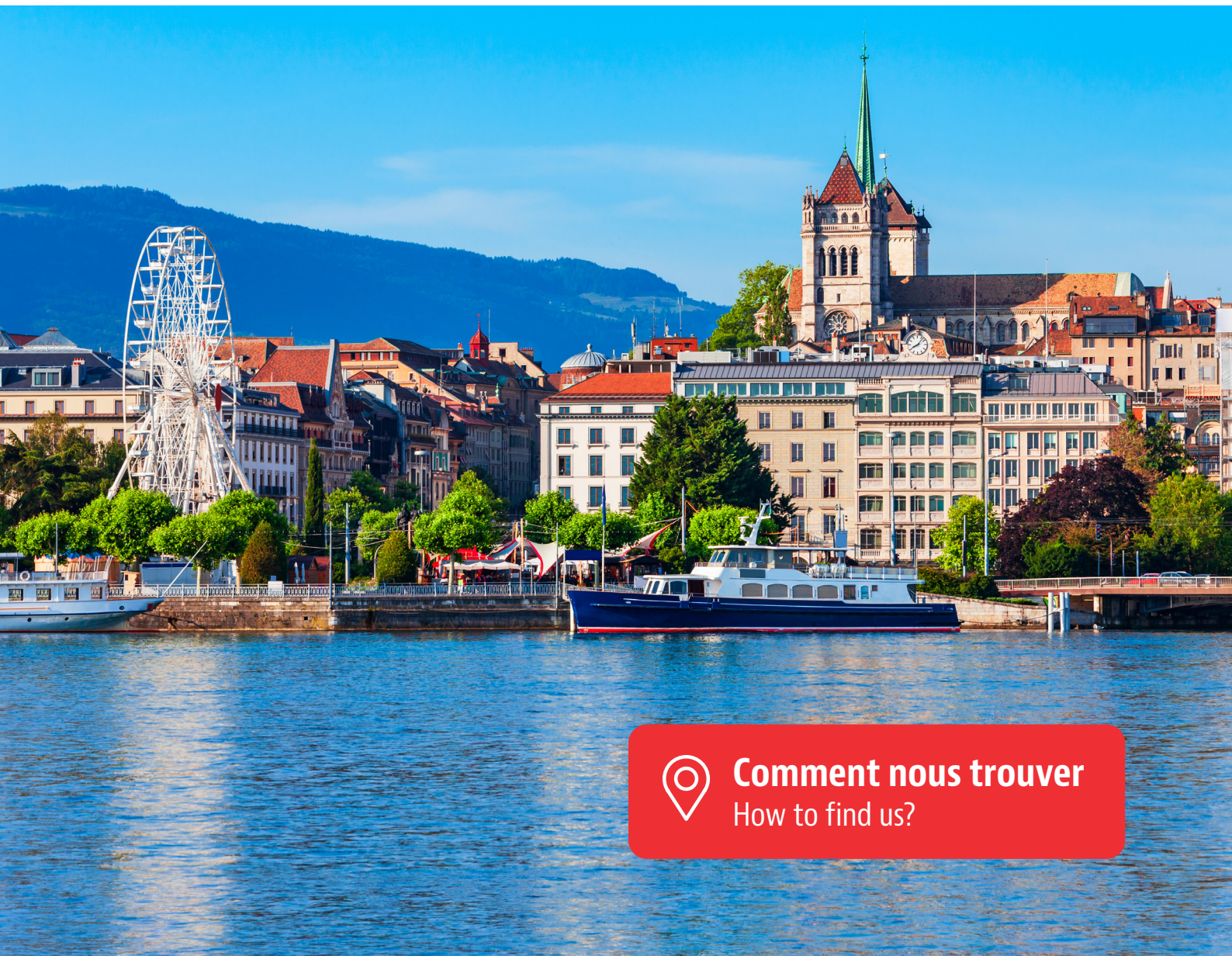


**Baker  
McKenzie.**

# City Guide

Geneva



**Comment nous trouver**  
How to find us?



# Par les transports publics

## By public transportation

### Depuis la gare "Lancy-Pont-Rouge" à pied



L'Esplanade Pont-Rouge est très proche de la gare de Pont-Rouge (Régionale en direction d'Annemasse ou L1 en direction d'Evian ou L2 en direction d'Annecy).

- Sortez de la gare en prenant les escaliers ou l'ascenseur. Le tea room Laurent Exbrayat sera à votre gauche. Vous êtes maintenant face à la Route de Grand-Lancy.
- Tournez à droite et suivez la rue sous le pont pendant environ 250 mètres.
- L'entrée de l'Esplanade Pont-Rouge 2 se trouve sur votre droite.

### From "Lancy-Pont-Rouge" train station on foot



Esplanade Pont-Rouge is very close to the Pont-Rouge train station (regional in the Direction of Annemasse, L1 in the direction of Evian or L2 in the direction of Annecy).

- Exit the train station by taking the stairs or the elevator. Laurent Exbrayat tea room will be on your left. You will now be facing Route de Grand-Lancy.
- Turn right and follow the street under the bridge for about 250 meters.
- The entrance to Esplanade Pont-Rouge 2 is on your right hand side.

### Depuis l'arrêt de tram "Lancy-Pont-Rouge, Gare / Étoile" à pied



Les numéros de tram 15 et 17 s'arrêtent juste en face de l'entrée du bureau.

- Sortez du tram à l'arrêt "Lancy-Pont-Rouge, Gare / Étoile".
- Traversez la route du Grand-Lancy.
- L'entrée de l'Esplanade de Pont-Rouge 2 se trouve juste en face de vous.

### From "Lancy-Pont-Rouge, Gare / Étoile" tram stop on foot



Tram numbers 15 and 17 stop directly opposite the office entrance.

- Exit the tram at the stop named "Lancy-Pont-Rouge, Gare / Étoile".
- Cross the Route de Grand-Lancy.
- The entrance to Esplanade de Pont-Rouge 2 is directly opposite you.

### Depuis les arrêts de bus "Lancy-Pont-Rouge, Gare / Étoile" à pied



Les bus 272, 21, 43, D, J et K s'arrêtent non loin de l'entrée du bureau.

- Descendez aux arrêts "Lancy-Pont-Rouge, Gare / Étoile".
- Si vous venez de la **direction d'Onex**, l'Esplanade de Pont-Rouge sera le bâtiment directement en face de vous, où vous pouvez voir le Crédit Agricole.
- Marchez à droite du Crédit Agricole, l'entrée de l'Esplanade de Pont-Rouge 2 se trouve à 50 mètres sur votre gauche.
- Si vous venez de la **direction de St Julien**, l'Esplanade de Pont-Rouge sera le bâtiment situé directement derrière le parking public, le Parking de l'Étoile.
- Lorsque vous sortez du bus, marchez en direction de McDonalds sur 20 mètres.
- Vous êtes maintenant sur la Route de Grand-Lancy.
- Tournez à gauche et marchez en face du bâtiment du parking public en direction du Crédit Agricole.
- Marchez à droite du Crédit Agricole, l'entrée de l'Esplanade de Pont-Rouge 2 se trouve à 50 mètres sur votre gauche.

### From "Lancy-Pont-Rouge, Gare / Étoile" bus stops on foot



Bus numbers 272, 21, 43, D, J and K stop very close by to office building.

- Exit the bus at the stops named "Lancy-Pont-Rouge, Gare / Étoile".
- If you are coming from the **direction of Onex**, Esplanade de Pont-Rouge will be the building directly opposite you, where you can see Credit Agricole.
- Walk to the right of Credit Agricole, the entrance to Esplanade de Pont-Rouge 2 is 50 meters on your left.
- If you are coming from the **direction of St Julien**, Esplanade de Pont-Rouge will be the building directly behind the public parking, Parking de L'Étoile.
- When you exit the bus, walk towards McDonalds for 20 meters.
- You will now be on Route de Grand-Lancy.
- Turn left and walk in front on the public parking building towards Credit Agricole.
- Walk to the right of Credit Agricole, the entrance to Esplanade de Pont-Rouge 2 is 50 meters on your left.



# Carte de la région

Map of area



**Baker McKenzie Switzerland SA**  
Esplanade Pont-Rouge 2,  
1212 Grand-Lancy (GE)



**Lancy-Pont-Rouge  
Train station**



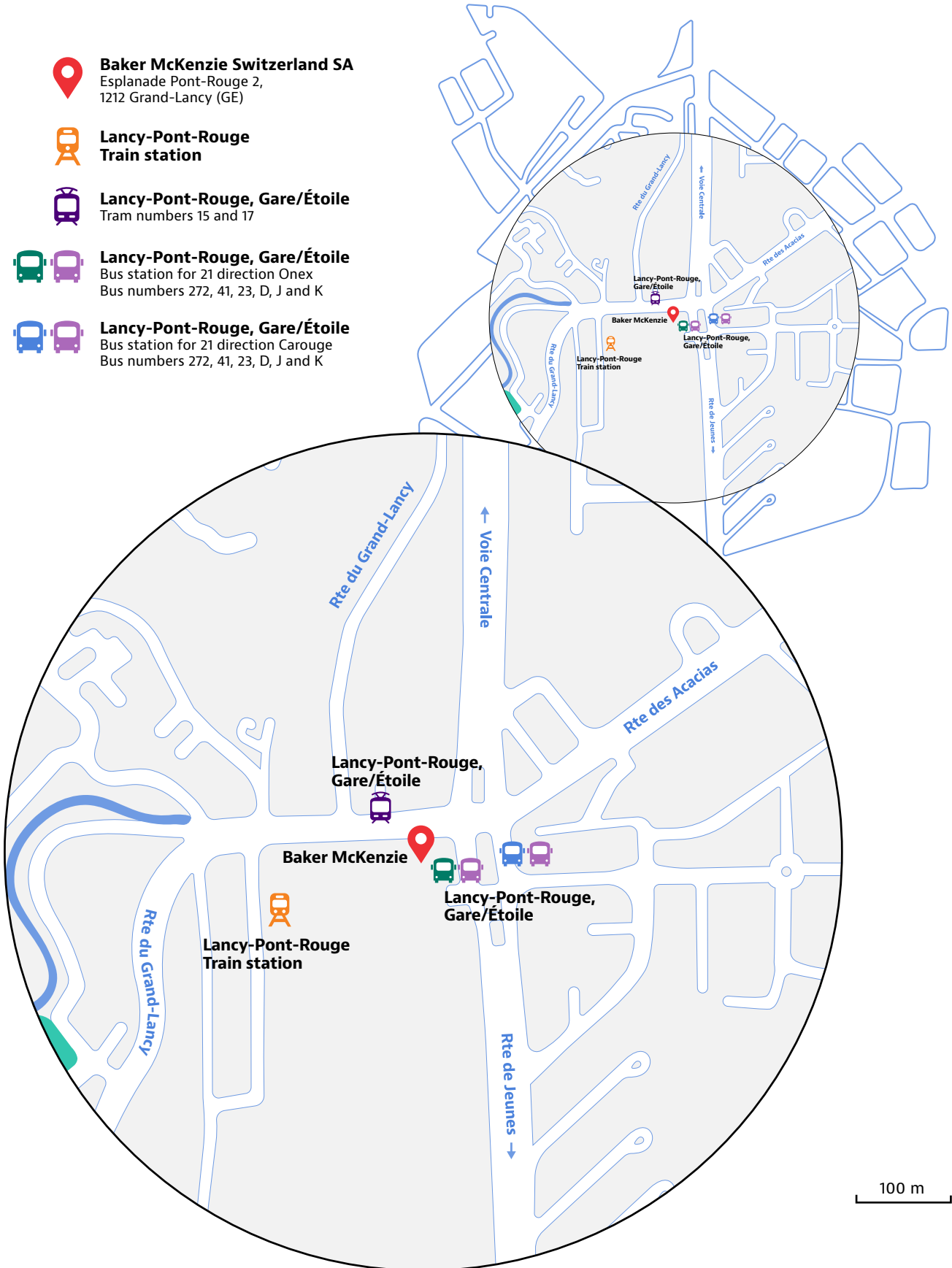
**Lancy-Pont-Rouge, Gare/Étoile**  
Tram numbers 15 and 17



**Lancy-Pont-Rouge, Gare/Étoile**  
Bus station for 21 direction Onex  
Bus numbers 272, 41, 23, D, J and K



**Lancy-Pont-Rouge, Gare/Étoile**  
Bus station for 21 direction Carouge  
Bus numbers 272, 41, 23, D, J and K







# En voiture privée

## By private car

### De Route du Grand-Lancy | Route des Acacias | Voie Centrale



#### Les places de parking sont situées sur la Route des Jeunes 16.

- En venant de l'une ou l'autre rue, veuillez tourner après les feux de signalisation sur la Route des Jeunes et continuer pendant 150 mètres. L'entrée du parking souterrain se situe sur votre droite, sous le bâtiment vitré.
- Entrez dans le parking par la voie du milieu et avancez jusqu'à la barrière (voir n° 2 sur le plan ci-dessous).
- Lorsque vous aurez atteint la barrière de sécurité, appuyez sur le bouton de l'interphone pour appeler la sécurité et annoncer que vous avez une réunion chez Baker McKenzie. Il n'est pas nécessaire de donner votre nom ou les coordonnées de votre entreprise. La barrière s'ouvrira pour vous.
- Une fois la barrière franchie, dirigez-vous vers l'Esplanade 2. Un panneau sur le mur indique cette direction. Dirigez-vous vers les places de parking de Baker McKenzie, n° 24 et 25 (voir n° 3 sur la carte ci-dessous).
- Une fois garé, dirigez-vous jusqu'à la place de parking n° 31, veuillez tourner à gauche et passer la première porte vitrée (voir n° 4 sur le plan ci-dessous). Tournez ensuite à droite et continuez tout droit en passant une autre porte vitrée vers les ascenseurs (voir n° 5 sur le plan ci-dessous). L'ascenseur situé sur votre gauche vous conduira à notre réception situé au 8ème étage.

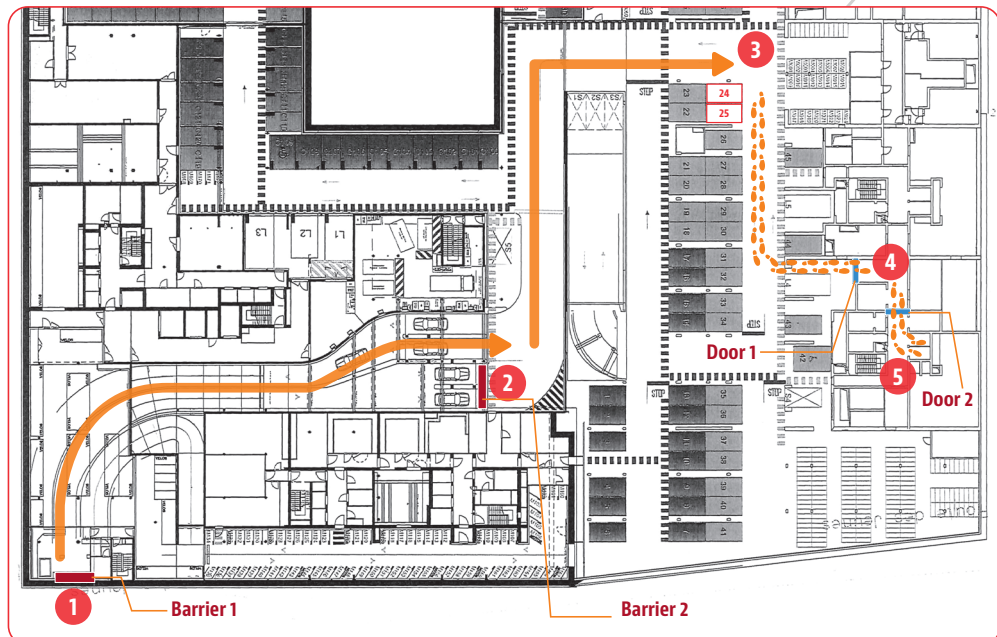
### From Route du Grand-Lancy | Route des Acacias | Voie Centrale



#### The car parking spaces are located on Route des Jeunes 16.

- Coming from either street, please turn, after the traffic lights, onto Route des Jeunes and continue for 150 metres. The entrance to the underground car park is on your right, under the glass building.
- Enter the carpark using the middle lane and drive forward until you reach a barrier (see no. 2 on the map below).
- Once you have reached the safety barrier, please press the intercom button to call security and announce that you have a meeting at Baker McKenzie. There is no need to give your name nor company details. The barrier will be opened for you.
- Once you are through the barrier, head towards Esplanade 2. There is a sign on the wall pointing in this direction. Make your way to the Baker McKenzie parking spaces, no. 24 and 25 (see no. 3 on the map below).
- Once you have parked, walk to parking space no. 31, turn left and go straight through the first glass door (see no. 4 on the map below). Then turn right around the corner and straight ahead through another glass door, towards the elevators (see no. 5 on the map below). The elevator located on your left will take you to our reception on the 8th floor.

- 1 Entrance of vehicles from road
- 2 Barrier (press intercom button)
- 3 Parking spaces no. 24 and 25
- 4 Entrance to building
- 5 Elevators to take visitors up to 8th floor reception







## **Baker McKenzie Switzerland SA**

Esplanade Pont-Rouge 2  
1212 Grand-Lancy / Geneva

[bakermckenzie.com/en/locations/emea/switzerland](https://bakermckenzie.com/en/locations/emea/switzerland)





## **Baker McKenzie delivers integrated solutions to complex challenges.**

Complex business challenges require an integrated response across different markets, sectors and areas of law. Baker McKenzie's client solutions provide seamless advice, underpinned by deep practice and sector expertise, as well as first-rate local market knowledge. Across more than 70 offices globally, Baker McKenzie works alongside our clients to deliver solutions for a connected world.

[bakermckenzie.com](https://bakermckenzie.com)

© 2024 Baker McKenzie. All rights reserved. Baker & McKenzie International is a global law firm with member law firms around the world. In accordance with the common terminology used in professional service organizations, reference to a "partner" means a person who is a partner or equivalent in such a law firm. Similarly, reference to an "office" means an office of any such law firm. This may qualify as "Attorney Advertising" requiring notice in some jurisdictions. Prior results do not guarantee a similar outcome.