

ARA CIRCULAR DESIGN

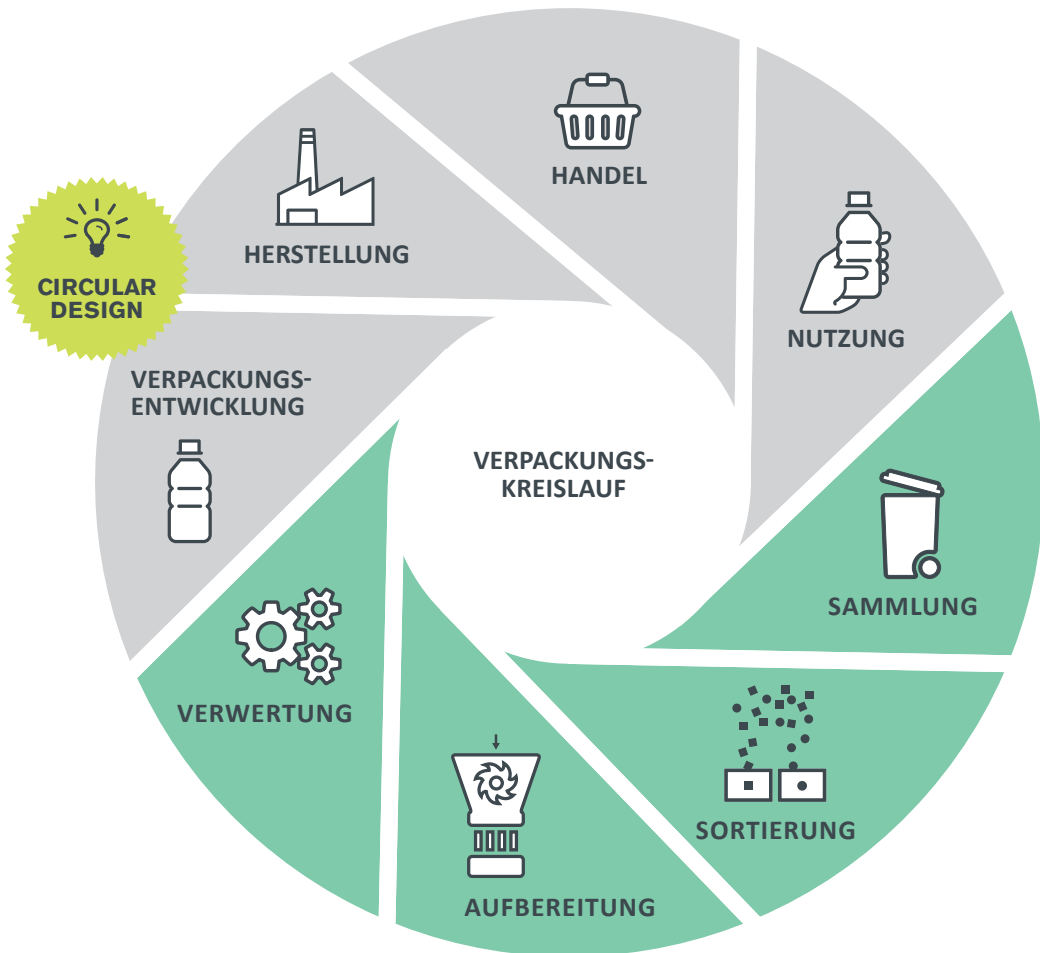
MACHT SELBST DAS BESTE
VERPACKUNGSDESIGN BESSER.



SCHLIESSEN WIR GEMEINSAM DEN KREISLAUF

ARA Circular Design bringt die Kreislaufwirtschaft einen großen Schritt voran, denn es verbindet Design for Recycling mit Design from Recycling. Schon bei der Verpackungsgestaltung wird die Recyclingfähigkeit verbessert und ein möglichst hoher Anteil an Sekundärrohstoffen angestrebt.

- ARA Leistungsbereich Entpflichtung
- Verantwortungsbereich der Inverkehrbringer



**EFFIZIENTER
MATERIALEINSATZ.
ANSPRECHENDE
OPTIK. HOHE
FUNKTIONALITÄT.
OPTIMALER
SCHUTZ.**

**ALL DAS ZEICHNET
GUTES
VERPACKUNGS-
DESIGN AUS.**

**RICHTIG GUTES
GEHT EINEN
SCHRITT WEITER.**

UNSER ZIEL: KREISLAUFWIRTSCHAFT

62 % der Konsumgüterindustrie und 48 % des Einzelhandels sehen Entsorgung und Abfall als größtes **Nachhaltigkeitsthema** (McKinsey 2017). Die **Circular Economy** stellt neue Anforderungen an Produktion, Produktgestaltung und Verpackungen. Optimales Verpackungsdesign bezieht auch die **Recyclingfähigkeit** der Verpackungen mit ein – bei voller Funktionalität und Attraktivität. **Ressourceneffiziente Verpackungen** nutzen hochwertige Sekundärrohstoffe aus dem Recycling in größtmöglichem Ausmaß.

Wir wollen den Verpackungskreislauf schließen und unseren Kunden eine nachhaltige Ressourcennutzung ermöglichen. Verpackungsdesign wird in Zukunft eine wesentliche Voraussetzung zur Erreichung der Sammel- und Recyclingziele der EU sein. Diese verlangt nicht nur deutlich höhere Quoten für das Recycling, sondern auch die Rezyklierbarkeit aller Verpackungen aus Kunststoff bis 2030.

WARUM ARA CIRCULAR DESIGN?

- + Sie nehmen Ihre Verantwortung als Hersteller wahr und stärken die Akzeptanz Ihrer Verpackungen bei Verbrauchern.
- + Sie achten schon bei der Verpackungsentwicklung auf Recyclingfähigkeit und Nachhaltigkeit.
- + Sie schaffen Einsatzmöglichkeiten für hochwertige Sekundärrohstoffe und leisten dadurch einen wirksamen Beitrag zur Kreislaufwirtschaft.
- + Sie optimieren neben Ihrer Verpackung auch Prozesse und Kosten.



Optimales Verpackungsdesign bezieht die **Recyclingfähigkeit** der Verpackungen mit ein – bei voller Funktionalität und Attraktivität. **Ressourceneffiziente Verpackungen nutzen hochwertige Sekundärrohstoffe** aus dem Recycling in größtmöglichem Ausmaß.

DER MEHRWERT FÜR SIE UND IHRE KUNDEN

- + Sensibilisierung für Nachhaltigkeit und Ressourceneffizienz
- + Benchmarking für Ihre Verpackungen: Das Zertifikat eines unabhängigen Prüfinstituts bestätigt den Grad der Recyclingfähigkeit Ihrer Verpackung unter den aktuellen Bedingungen von Sammlung, Sortierung und Verwertung in Österreich.
- + Verbesserung des ökologischen Fußabdrucks und Reduktion der Umweltauswirkungen Ihrer Verpackungen
- + Vorbereitung und verbesserte Reaktionsfähigkeit auf mögliche rechtliche Änderungen

DIE ANALYSE

Gemeinsam mit unseren Partnern cyclos-HTP oder FH Campus Wien analysieren wir Ihre Verpackungen und deren Komponenten, bewerten die Recyclingfähigkeit unter den aktuellen Bedingungen von Sammlung, Sortierung und Verwertung in Österreich anhand objektiver Prüfstandards und zeigen erste ökologische und wirtschaftliche Verbesserungspotenziale auf.

- ❓ Wie verhält sich die Verpackung in der automatischen Sortierung?
- ❓ Gibt es Hindernisse in der Aufbereitung?
- ❓ Wie gut lässt sich die Verpackung recyceln, vor allem Kunststoffe und Materialverbunde?
- ❓ Wie können Verwertbarkeit und Rezyklateinsatz gesteigert werden?

Sie erhalten:

Ein Zertifikat zur Recyclingfähigkeit Ihrer Verpackungen inkl. zugehörigem Prüfbericht.



Quelle: DSD/Cyclos-HTP 2017

Quick-Check mit dem RecyclingCOMPASS

In Zusammenarbeit mit dem Institut cyclos-HTP und Der Grüne Punkt - Duales System Deutschland GmbH wurde für die Märkte Deutschland und Österreich ein IT-Tool entwickelt, das Ihnen eine schnelle Einstufung zur Recyclingfähigkeit Ihrer Verpackungen ermöglicht. Alle Verpackungen aus Kunststoff, Metallen und faserbasierten Materialien können in nur 4-5 Eingabeschritten auf ihrer Recyclingfähigkeit überprüft werden. Die Ergebnisse werden in sechs Clustern der Recyclingfähigkeit (z. B.: Cluster 1 > 90 %) dargestellt.

DIE OPTIMIERUNG

Auf Basis der Bewertung der Recyclingfähigkeit Ihrer Verpackungen zeigen wir Ihnen gemeinsam mit unserem Partner OFI (Österreichisches Forschungsinstitut für Chemie und Technik) Optimierungen auf, die bei Umsetzung im Idealfall zu einer Recyclingfähigkeit von über 90 % führen.

Sie erhalten:

- + Empfehlungen zur Erhöhung der Recyclingfähigkeit sowie recyclingfähige Verpackungsalternativen (Materialkombinationen), basierend auf den Ergebnissen der Beurteilung.
- + Berücksichtigung des Produktschutzes basierend auf vorliegenden Spezifikationen der aktuellen Verpackung.
- + Übermittlung von Bezugsquellen geeigneter Verpackungsalternativen inkl. Berücksichtigung der aktuellen Bezugsquellen.
- + Ergebnisse übersichtlich in einem Kurzbericht zusammengefasst; Gültigkeit für Österreich und Deutschland.
- + Abstimmungs- und Abschlussgespräch (online)

Was wir zur Optimierung der Recyclingfähigkeit benötigen:*

- + Bewertungsbericht der Recyclingfähigkeit der Verpackung
- + Verpackungsspezifikationen
- + zu verpackendes Produkt mit entsprechender Mindesthaltbarkeitsdauer und Lagerbedingungen



* Die Basis für die Beurteilung der Verpackungsalternativen bilden der Bewertungsbericht der Recyclingfähigkeit der Verpackung, der Anforderungs- und Bewertungskatalog des Institutes cyclos-HTP zur EU-weiten Zertifizierung mit aktueller Revision für Österreich sowie die Circular Packaging Design Guideline der FH Campus Wien in der jeweils aktuellen Fassung.

IHR ARA CIRCULAR DESIGN TEAM



Wir unterstützen Sie bei der Analyse der Recyclingfähigkeit Ihrer Verpackungen mit 30 Jahren Erfahrung in Sammlung, Sortierung und Verwertung und beraten Sie bei der Optimierung und beim Einsatz hochwertiger ARA Kunststoffrezyklate, **ARAREcythen** und **ARAProcylen**.



Das international anerkannte Institut **cyclos-HTP** nimmt für uns die Klassifizierung, Begutachtung und Testierung der Recyclingfähigkeit von Verpackungen vor. Cyclos-HTP treibt auch Forschung und Entwicklung voran und führt Weiterbildungsmaßnahmen durch.



Als unabhängiges Prüf- und Forschungsinstitut unterstützt das Österreichische Forschungsinstitut für Chemie und Technik (**OFI**) Firmenpartner bei der Realisierung kreislauffähiger Verpackungen. Mit seinem breiten Prüfportfolio und viel Erfahrung mit angewandter Forschung, Entwicklung und Optimierung von Lebensmittelverpackungen, generiert das OFI individuelle Lösungen, die Sicherheit, Funktionalität und Praxistauglichkeit garantieren.

Sie haben Fragen?

Wir beraten Sie gerne. Bitte wenden Sie sich an Ihren persönlichen ARA Kundenbetreuer.

ARApplus GmbH
Mariahilfer Straße 123
1060 Wien, Österreich
Tel.: +43.1.253 1001-444
E-Mail: service@arapplus.at



Mit Unterstützung der ARA entwickelte die **FH Campus Wien** u.a. die Circular Packaging Design Guideline. Sie erläutert Grundlagen der nachhaltigen Verpackungsgestaltung und gibt Empfehlungen für ein recyclingfähiges Design von Verpackungssystemen entlang der gesamten Wertschöpfungskette.



Mit den Besten vernetzen: Gemeinsam mit unserem langjährigen Partner **Der Grüne Punkt** - Duales System Deutschland GmbH bieten wir die Bewertung und Optimierung der Recyclingfähigkeit von Verpackungen auch auf internationaler Ebene an.