

Model One.

**La elección correcta.**

## Un sinfín de posibilidades.

Disfruta de las numerosas opciones entre las que elegir. Puedes personalizar hasta el más mínimo detalle de la unidad dental para responder a todas las necesidades.

## Un diseño atemporal.

La base del diseño y los materiales utilizados en Model One se inspiran en nuestra línea de clase superior, Model Pro. El diseño sigue una serie de principios ergonómicos de probada eficacia. Disfruta de la versión básica para realizar cómodamente las actividades principales del día a día.

## Un aliado de confianza.

Model One está construido con un sistema mecánico y electrónico similar a Model Pro, pero simplificado en comparación con esa línea más avanzada. Se fabrica con materiales de primera calidad.

Su tecnología de fabricación se estandarizó con nuestra línea más avanzada y se ensayó demostrando su fiabilidad mucho antes del estreno del producto en el mercado. Cada unidad dental se somete a pruebas exhaustivas antes de su envío a los clientes.

# La elección correcta.

¿Buscas la unidad dental adecuada que ofrezca un rendimiento extraordinario y proporcione una comodidad excepcional a tus pacientes a un precio competitivo? Model One podría ser un gran acierto.



**Model One  
100.**



**Model One  
200.**



# Model One 100.

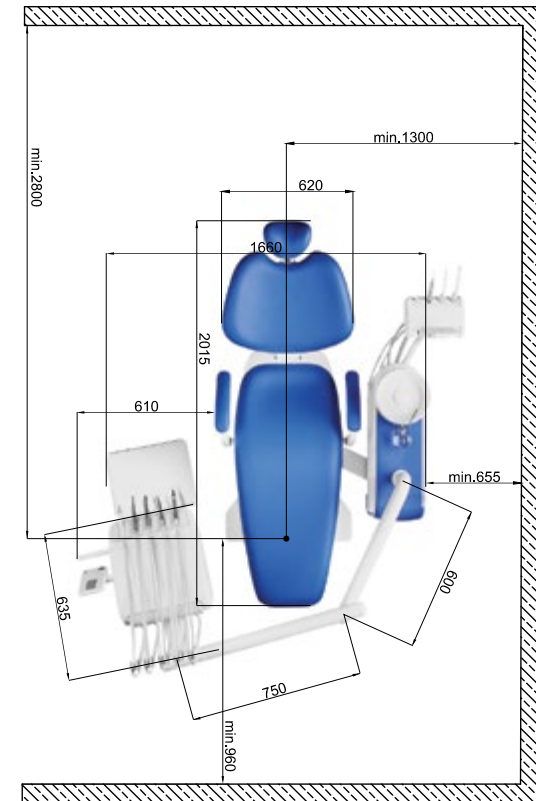
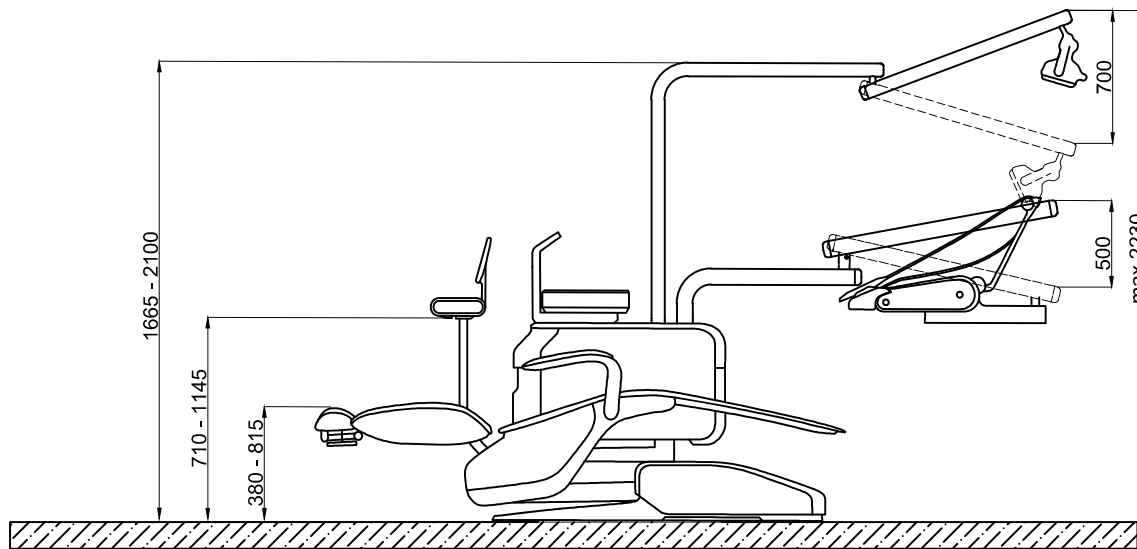
Versión de soporte



# Model One 200.

Versión elevada

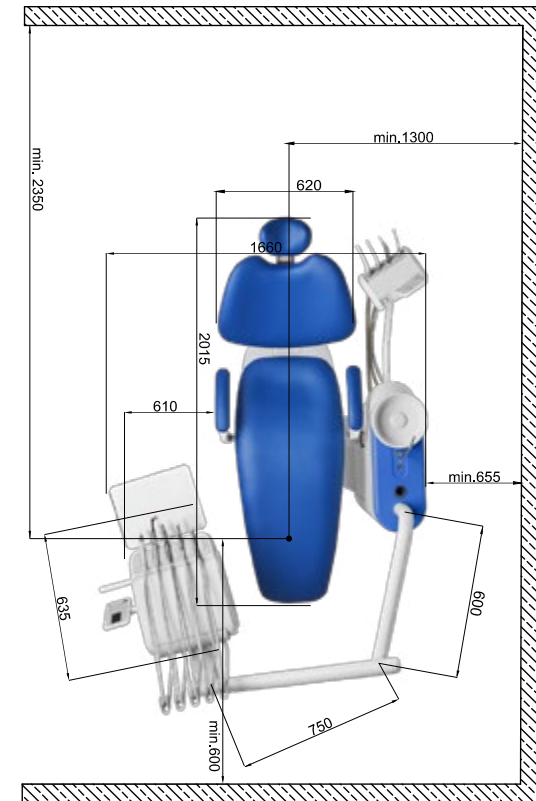
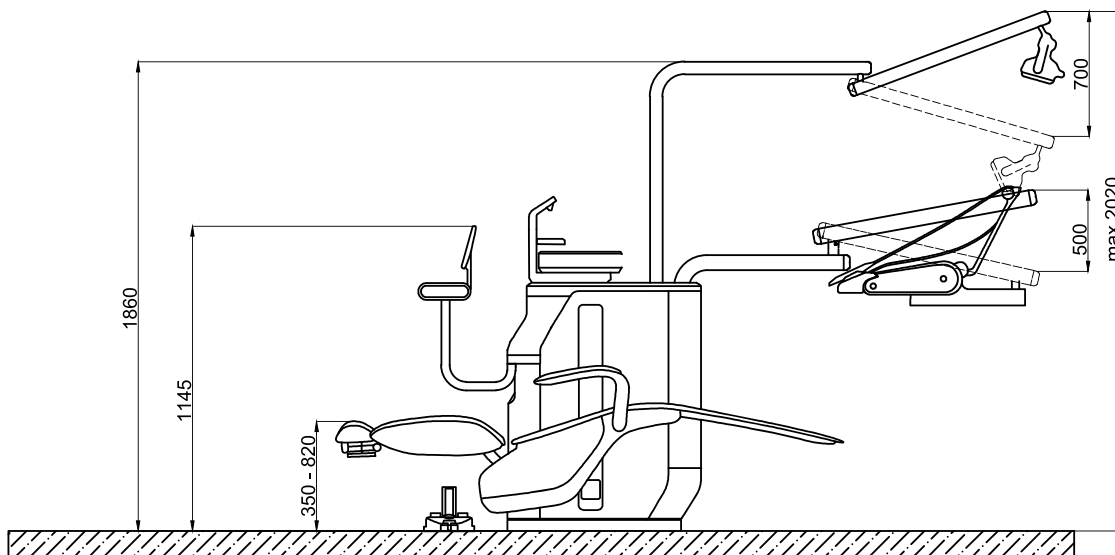
# Model One 100.



Unidad dental con movimiento sincronizado entre el bloque de escupidera y el sillón del paciente. Todo ello para permitir mantener una distancia óptima de la escupidera durante las etapas de enjuague bucal, independientemente de la estatura del paciente.

Ambos modelos están equipados con un robusto mecanismo de movimientos del sillón, capaz de soportar hasta 200 kg, lo que los convierte en una opción excelente para clínicas con gran volumen de pacientes.

# Model One 200.



Unidad dental con el sillón de paciente suspendido y el grupo hídrico de columna instalado en el suelo. Perfecto para clínicas de espacio reducido gracias a su diseño compacto. El asiento se puede bajar considerablemente para facilitar el acceso de cada paciente (posibilidad de descenso hasta 350 mm del suelo).

Ambos modelos están equipados con un robusto mecanismo de movimientos del sillón, capaz de soportar hasta 200 kg, lo que los convierte en una opción excelente para clínicas con gran volumen de pacientes.

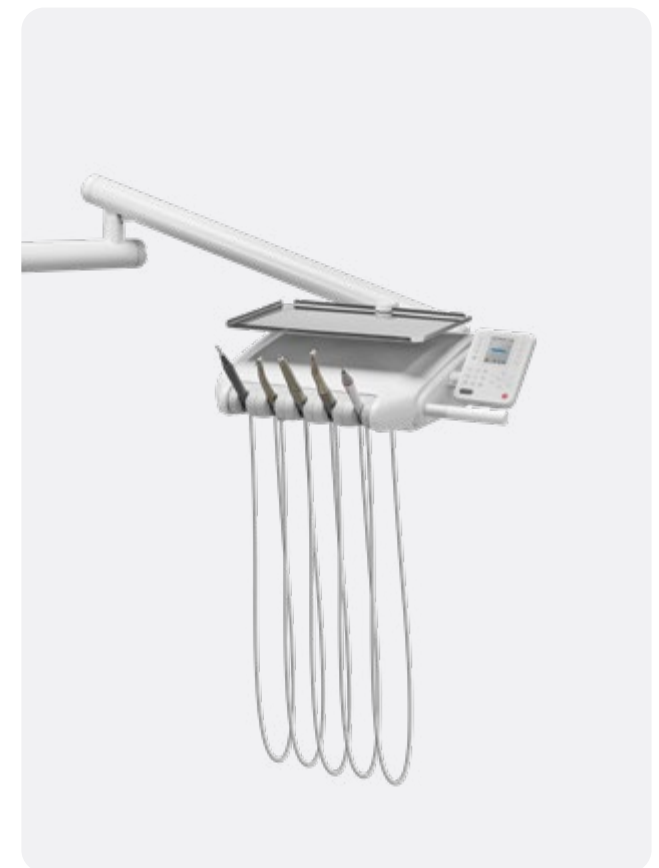
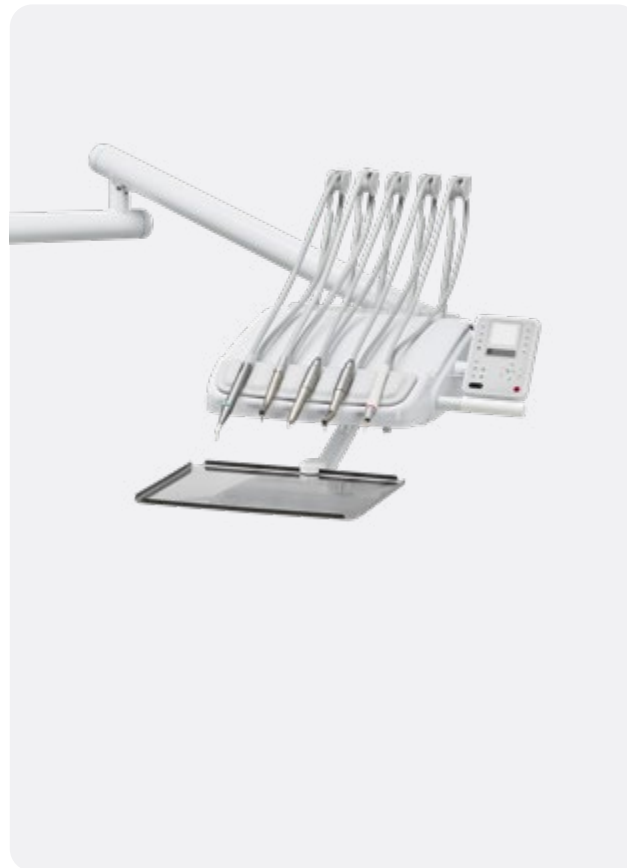
# Un sinfín de posibilidades.

Imagina la unidad dental de tus sueños. Hazlo realidad con Model One. Con un sinfín de opciones de personalización, el aspecto y el funcionamiento de tu Model One dependen solo de ti.



# ¿Arriba o abajo?

Bandeja de instrumentos con un sistema de suministro de mangueras colgantes o en colibrí.



## Sujeta el brazo oscilante.

La bandeja de instrumentos con mangueras en colibrí permite su uso con un bloqueo del brazo oscilante. El brazo del instrumento se conduce colocado en su alojamiento correspondiente. Para desbloquear el brazo, basta con tirar del mismo hacia el tope. Luego, el brazo regresa a la posición de reposo.



## Muestra tus habilidades.

El panel de mandos de la bandeja de instrumentos se ofrece en dos variantes. En ambas, la botonera incluye controles para el manejo de las cuatro posiciones personalizadas del sillón y la posición de acceso. También existe la opción de preprogramar dos posiciones personalizadas del dentista para ambas variantes.



### Panel de control One.

El panel de control estándar viene con una pantalla de 5 dígitos que proporciona información sobre las RPM del micromotor utilizado. Esta versión del panel de control incluye botones para el control del sillón, la lámpara, llenado de vaso, escupidera y negatoscopio.

**1** Mandos para el control de la lámpara, llenado de vaso y escupidera

**2** Mandos para el control del sillón.

**3** Mandos de ajuste de los instrumentos\*



### Panel de control One Plus.

El panel de control avanzado incluye una pantalla a todo color y botones adicionales para controlar las funciones endodónticas de los instrumentos. Esta opción también es compatible con un sistema de higienización automática.

## Control intuitivo de los instrumentos.

Los instrumentos de la bandeja se activan una vez extraídos de sus respectivos soportes.

## Un solo mando para controlarlo todo.

Los ajustes de los instrumentos se pueden personalizar con cuatro configuraciones predefinidas.



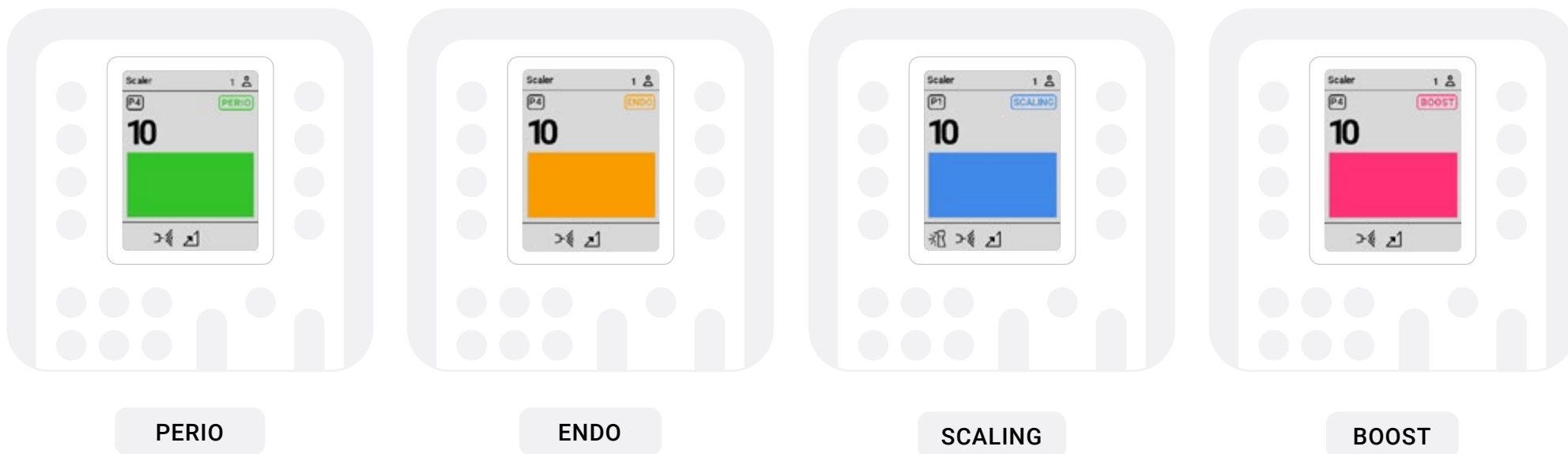
## Indicadores LED multicolores en el panel de control One.

Para facilitar el flujo de trabajo del dentista durante el uso del panel de control One, hemos incorporado una serie de intuitivos indicadores LED multicolores para la señalización del cambio de funcionalidad.

	LÁMPARA APAGADA	LUZ BLANCA	LUZ AZUL	LUZ VERDE
	Enfriamiento	Refrigeración por pulverización	Refrigeración por aire	Refrigeración por agua

# Elige tu aparato de Ultrasonido.

La selección de aparatos de limpieza compatibles con el panel de control One Plus de Model One incluye:



KIT APARATO DE LIMPIEZA	PERIO	ENDO	SCALING & GENERAL	BOOST
Satelec SP Xinetic	•	•	•	
Satelec NEWTRON	•	•	•	•
Satelec NEWTRON LED	•	•	•	•
NSK VA170	•	•	•	
NSK VA170 LED	•	•	•	
WOODPECKER		•	•	

EMS

Las curetas EMS no tienen funciones específicas. Su rango de intensidad es de 0 a 10, lo que corresponde a todos los modos de trabajo disponibles.



# Funciones endodónticas.

El panel de control One Plus con micromotor DX Pro o DX Pro Blue permite utilizar funciones endodónticas adicionales. Estas incluyen las funciones de retroceso y avance automáticos.

Existe la posibilidad de ajustar el rango de velocidad de 100 a 40.000 RPM y el par es ajustable a 3,5 Ncm.

## ¡Y sin embargo se mueve!

La versión estándar de la escupidera de Model One está fijada en grupo hidrico. Sin embargo, para mejorar la comodidad de los pacientes, puede elegir la opción giratoria.



## ¿Qué luz enciendes?

Puedes elegir entre las lámparas dentales XENOS o MAIA. La lámpara Xenos alcanza hasta 26.000 Lux. La lámpara MAIA ofrece hasta 35.000 Lux con CRI>95. Ambas lámparas permiten el manejo en modo manos libres gracias al sensor de encendido/apagado sin contacto.



## Pedal a fondo.

Aunque tal vez no sientas la misma adrenalina que en un coche de carreras, el uso de los controladores de pie aporta toda una serie de ventajas ergonómicas y prácticas. Puedes elegir entre cuatro opciones compatibles con Model One.



### MARQUARDT

Carcasa estable y antideslizante fabricada en termoplástico y provista de patas de goma.



### NOK

Pedal multifuncional de accionamiento vertical para el control de los instrumentos, el sillón y el grupo hídrico.



### UNO

Pedal multifuncional de accionamiento horizontal para el control de los instrumentos, el sillón y el grupo hídrico.



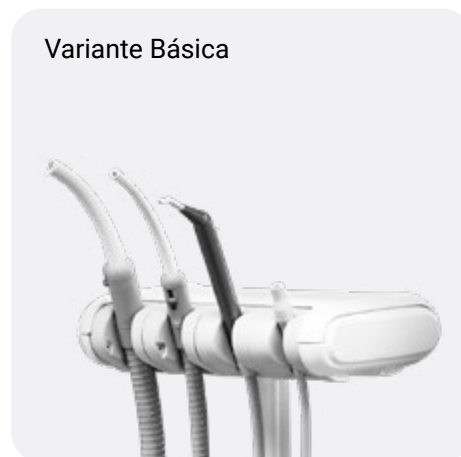
### SWING

Pedal multifuncional de accionamiento horizontal para el control de los instrumentos, el sillón y el grupo hídrico. Ergonomía mejorada y control fácil del rociado de los instrumentos mediante palanca.

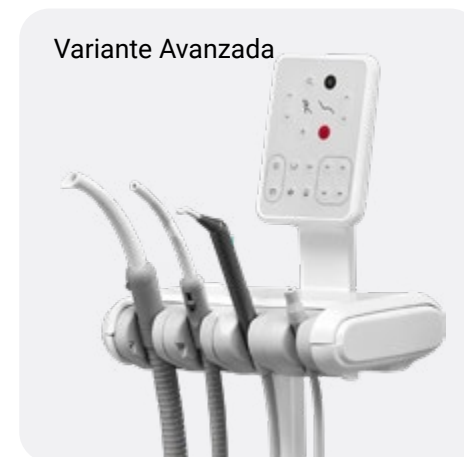
## Listo para otro par de manos.

El área del auxiliar dispone de seis soportes para instrumentos. Existen dos versiones disponibles: BÁSICA y AVANZADA. El área del auxiliar en la variante BÁSICA permite al auxiliar controlar el lavado de la escupidera y el llenado de vaso. Con el área del auxiliar en la versión AVANZADA, también podrás controlar los movimientos del sillón, incluida la posición de Trendelenburg.

Variante Básica



Variante Avanzada





## **Manual, automatico del Model One.**

Model One está provisto de un sencillo sistema de higienización manual en la versión estándar, ofreciendo la posibilidad de ampliación a un sistema automático. El mantenimiento de Model One es rápido y sencillo, independientemente de la versión elegida.

## **Incluso la desinfección manual es una tarea fácil.**

Incluso si elige la versión estándar del Model One, dispondrá de un sistema de higiene manual, gracias a la botella integrada. Sin coste adicional, puede higienizar su unidad dental con la frecuencia que desee.

## **Desinfección automática de los canales de agua de los instrumentos.**

El Model One puede configurarse con un sistema automático de higiene para una desinfección continua. Los desinfectantes recomendados son Alrpon, Sanosil S003 y Dentosept con una solución al 1%.





**Soporte  
higiénico.**

## **Desinfección intensiva de los canales de agua de los instrumentos.**

La desinfección intensiva mantiene limpios los canales del sistema de refrigeración de los instrumentos y no es necesario utilizar otros medios de desinfección. Los desinfectantes recomendados son Alpron, Sanosil S003 y Dentosept en una concentración del 100%.



**Mangueras de instrumentos en un soporte higiénico.**

---

## **El sistema automático de higiene ofrece 4 opciones de configuración:**



**Higienización automática de mangueras de aspiración grandes y pequeñas.**

- 
- |   |   |
|---|---|
| <b>1.</b><br>Higienización al comienzo de la jornada. | <b>2.</b><br>Higienización después del tratamiento. |
| <b>3.</b><br>Higienización al final de la jornada.    | <b>4.</b><br>Higienización intensiva.               |
-

# Un diseño atemporal.

Hemos dado forma al galardonado diseño de nuestra serie Model Pro y lo hemos utilizado para crear el diseño esencial de Model One con el fin de responder a las necesidades básicas de los usuarios. Los mismos materiales, las mismas piezas de la estructura exterior y la misma filosofía de diseño orientada a la ergonomía.

## Ergonomía y diseño.

La próxima vez que recibas a los pacientes, hazles saber que pueden sentirse como si estuvieran en una sofá. ¿Por qué? Hemos unido estudios con ingenieros en ergonomía de la industria dental para diseñar esta obra maestra del sillón odontológico, que reducirá el esfuerzo físico de tus clientes y les proporcionará la mayor comodidad posible.



## «Sencillo» es poco decir.

Los paneles de control lucen unos pulsadores claros y sencillos, elementos gráficos y un acabado superficial de alta calidad. Lo hemos simplificado todo para permitirte centrar toda la atención de una forma sencilla y cómoda.





## Imposible no admirarlo.

Una geometría limpia, una interfaz de usuario bien diseñada, un tamaño compacto y una gran apuesta por la ergonomía. Todo ello para hacer de Model One no solo un deleite para la vista, sino también un gran producto para su uso.



## Agradable al tacto.

La mayoría de los materiales utilizados, como el plástico ASA resistente a los rayos UV y a los productos químicos o los metales galvanizados con acabado semimate, pueden equipararse incluso a los productos de clase más alta disponible en el mercado.

# En cuanto te sientes, te encantará.

La base del diseño, la ergonomía y los materiales utilizados en Model One nacen de nuestra línea de modelos de clase superior, Model Pro.

- a) El respaldo es lo suficientemente ancho para garantizar el movimiento lateral de la parte superior del cuerpo del paciente.
- b) Para los profesionales más exigentes, un reposacabezas en 3D es esencial para permitir la flexión lateral de la cabeza del paciente.

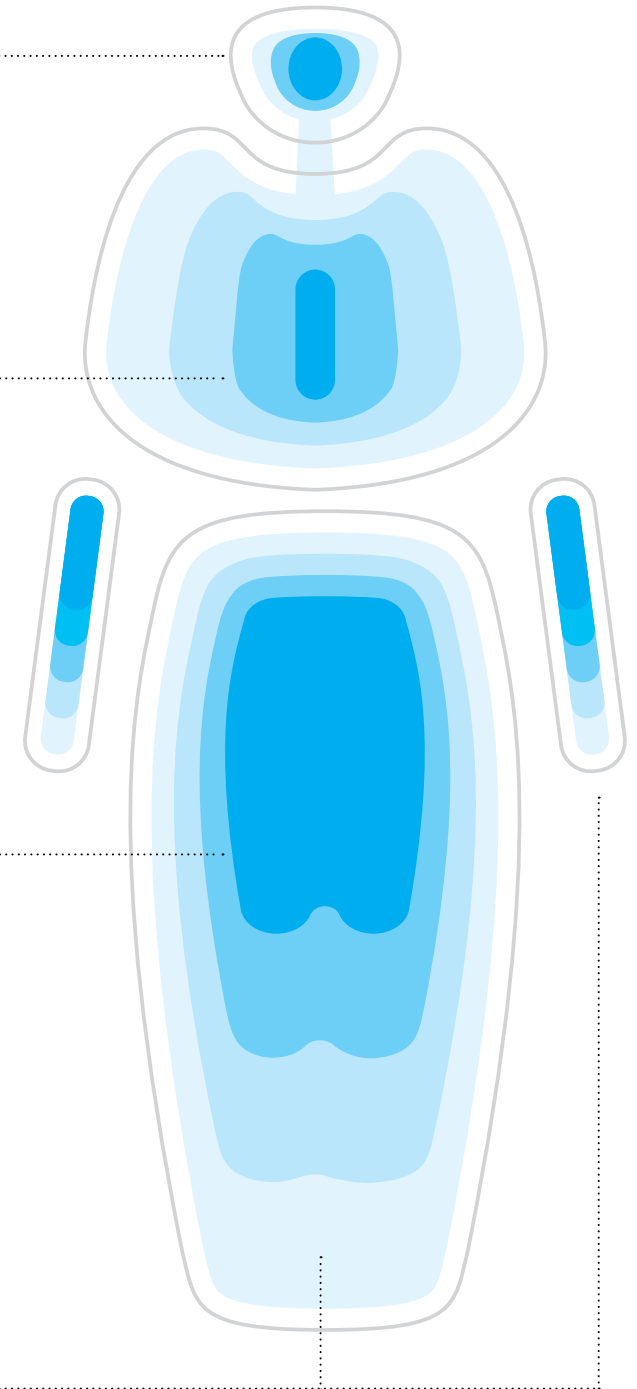
**El reposacabezas se ajusta a la forma del cuello y cabeza de cualquier paciente.**

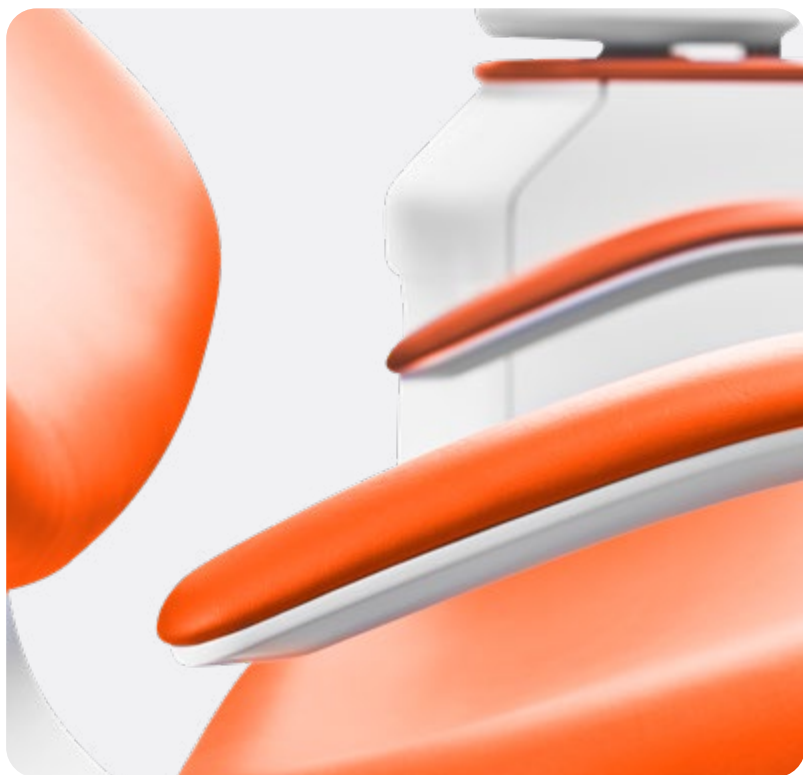
**Los hombros descansan de forma natural para garantizar una posición cómoda y relajada de la espalda.**

**El asiento y el respaldo permiten una posición cómoda del paciente proporcionando el apoyo necesario.**

**La posición de Trendelenburg es una función estándar.**

**Posición tumbada con las piernas plenamente apoyadas y los brazos descansando cómodamente para mayor relajación.**



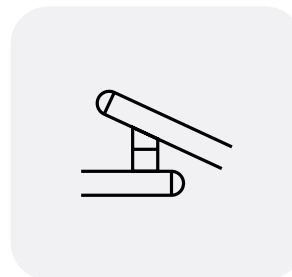


## Model One cuida de ti.

Todos se merecen lo mejor: no solo el profesional, sino tu paciente también. Los problemas musculoesqueléticos parecen ser la principal causa prematura de los odontólogos.

Una buena ergonomía es esencial para tu salud a largo plazo. Model One cumple con todas las condiciones para garantizar un trabajo ergonómico, desde el tratamiento palatino hasta las posiciones de intervención operativa.

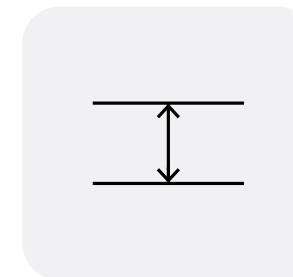
## Algunos de los aspectos ergonómicos más destacados:



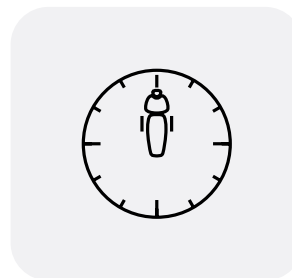
Los brazos de la unidad dental están adaptados para garantizar la ergonomía de tu trabajo diario.



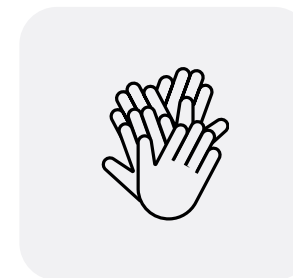
El respaldo permite el movimiento lateral de la parte superior del cuerpo del paciente.



El grosor mínimo del respaldo permite al dentista acercarse a la cabeza del paciente.



La bandeja de instrumentos y el área del auxiliar permiten un posicionamiento muy cercano para un tratamiento a dos manos en la posición de las 12 en punto.



El área del auxiliar permite liberar el espacio necesario para el tratamiento a cuatro manos.

# ¿Te sientes aventurero?

Haz lo que te gusta, tienes la libertad de expresarte. Con la posibilidad de elegir entre múltiples colores y materiales de recubrimiento, todo depende de tus preferencias. Echa un vistazo a las opciones más populares. Todas las opciones disponibles se pueden consultar en nuestro [catálogo de tapizados](#).

## Colección Standard.

Si eliges la versión estándar, podrás disfrutar del clásico aspecto de cuero. Este material suave al tacto y flexible es muy duradero, resistente a las rozaduras y está bien protegido de la radiación UV.



## Colección Special.

Si eliges la versión especial, podrás disfrutar del clásico aspecto de cuero. Este material suave al tacto y flexible es muy duradero, resistente a las rozaduras y está bien protegido de la radiación UV.



## Colección Special Plus.

Material ligero de alta flexibilidad con un acabado perfecto. Al no contener componentes químicos, la versión Special Plus fabricada en Suiza aporta un plus de seguridad al usuario, al tiempo que permite una limpieza fácil y cumple todas las normas de seguridad.

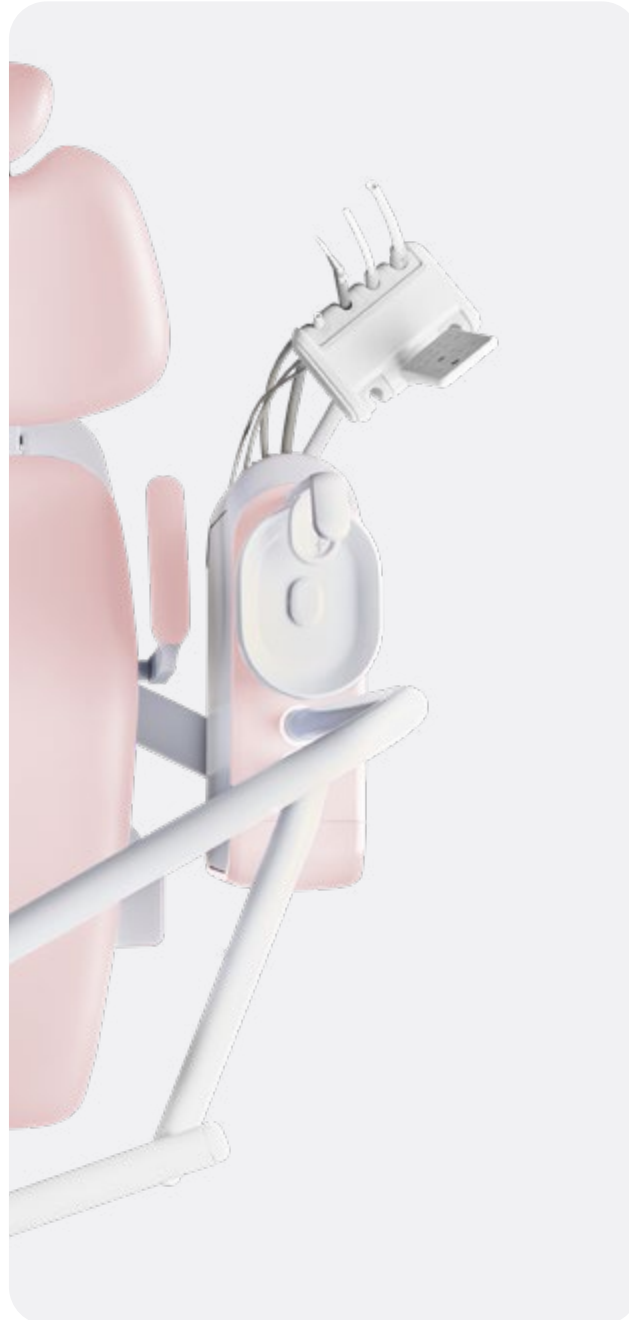


## Colección Premium.

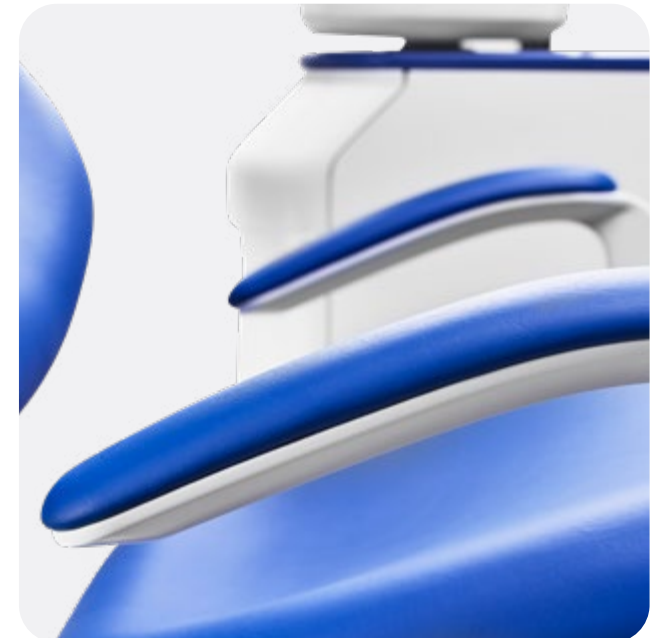
Con su aspecto granulado natural, la versión Ultra Leather Premium ofrece un estilo clásico por excelencia que eleva la experiencia de contacto con el cuero. Es suave al tacto, con la parte trasera reforzada contra rozaduras y la máxima durabilidad sin igual en el sector. El tapizado cosido de alta calidad solo está disponible bajo pedido con incorporación de espuma activa para garantizar el máximo confort del paciente.







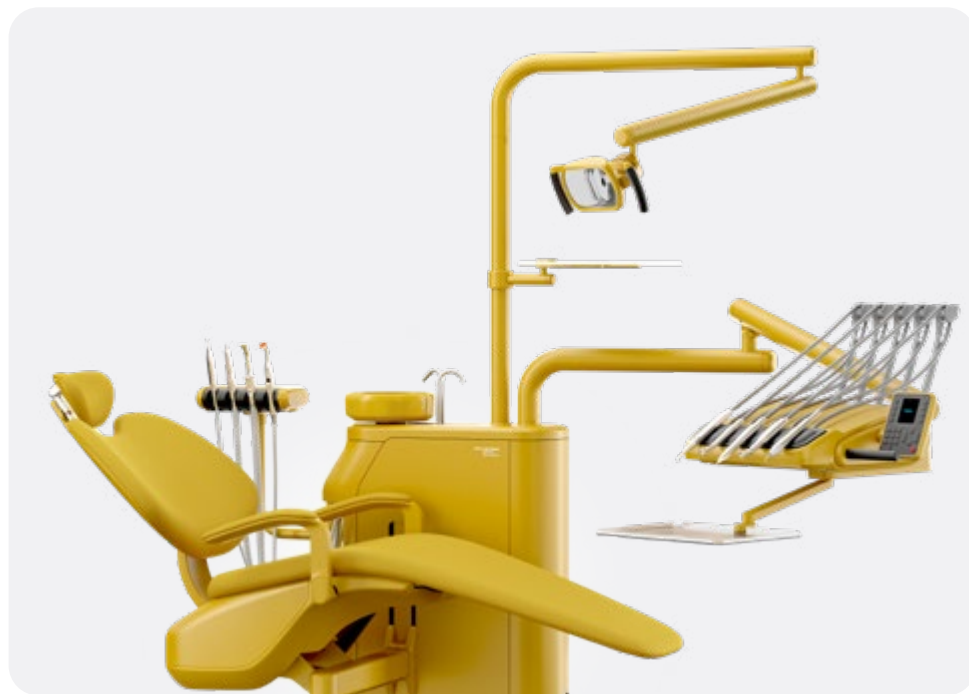
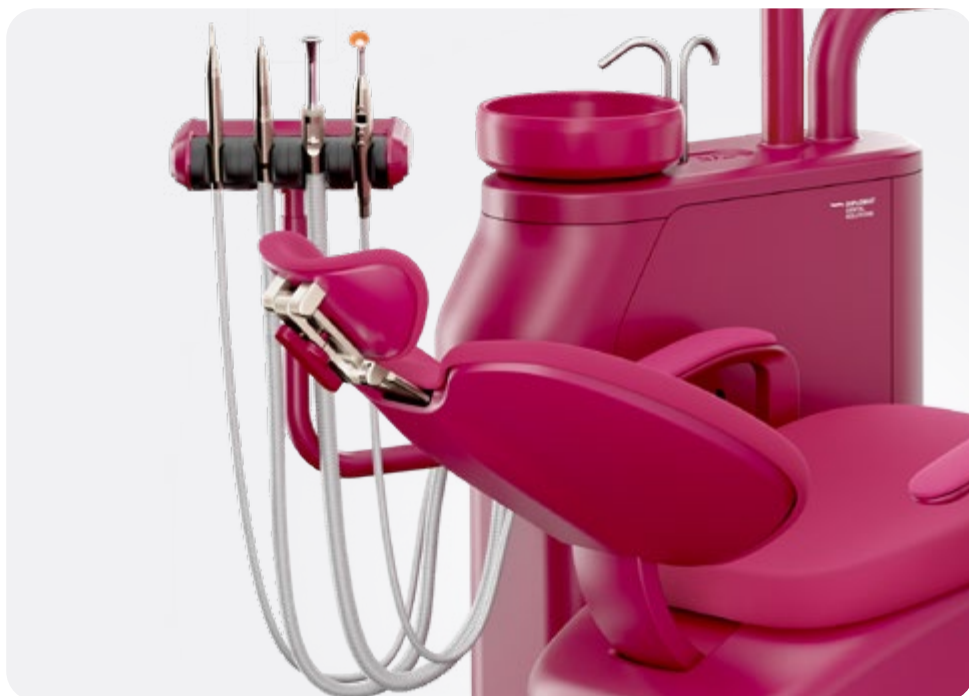
**Elige un color personalizado para el tapizado y el revestimiento de plástico.**



# Expresa tu estilo.



Elige entre nuevas opciones de color y combina el tapizado con otros elementos de la unidad dental.



Las fotos de unidades pintadas completas presentadas son demostrativas. Algunos de los elementos de la unidad, como las láminas (panel de control, elemento auxiliar), los soportes de los instrumentos, los brazos del látigo, las cubiertas de goma, deben permanecer en los colores originales, no se pueden pintar. Consulte a su distribuidor para más detalles.

# Un aliado de confianza.

La facilidad de uso y las funciones esenciales reflejan la filosofía principal detrás de Model One. Incluso en el primer día de trabajo con Model One, tendrás la impresión de haber trabajado toda la vida.

## En tu hábitat natural.

Model One proporciona un acceso cómodo y rápido a todos los mandos, los instrumentos y los paneles de control en todo momento.

## Comodidad para todas las formas.

El mecanismo de elevación del sillón trabaja en un rango muy amplio: de 31 cm a 81,5 cm. Esto permite subir fácilmente incluso a los pacientes más jóvenes. También proporciona un espacio de trabajo cómodo para profesionales de estatura más baja o más robusta.

## Instalación más fácil.

La instalación de Model One es muy fácil y rápida, permitiendo empezar a trabajar prácticamente nada más recibir la unidad.



# Conoce Diplomat Dental.



Diplomat Dental es una empresa familiar con una tradición que se remonta a 1945. Situada en la localidad de Piešťany, a unos 150 kilómetros de Viena, el centro disfruta de una ubicación perfecta no solo en términos geográficos, sino también por la experiencia adquirida a lo largo de los 60 años de desarrollo. Con miles de profesionales satisfechos en todo el mundo, ahora la empresa ha dado el salto a la odontología digitalizada con la ayuda de la tercera generación de la familia Nerád.



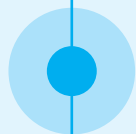
**1945**

Miroslav Nerád asume la función de director ejecutivo de Chirana, predecesora de Diplomat Dental.



**1950**

Se desarrollan los primeros accesorios dentales.



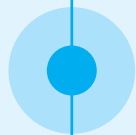
**1989**

Chirana se divide en varias empresas independientes.



**1992**

Miroslav Nerád II funda la empresa de distribución Eur-Med.



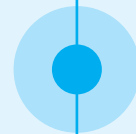
**1996**

La familia Nerád invierte en la sede de Piešťany.



**2012**

Chirana adquiere el nombre de Diplomat Dental.



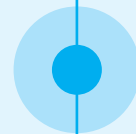
**2013**

Tomáš Nerád asume el papel de director ejecutivo de Diplomat Dental.



**2021**

Se estrena una nueva línea de productos de clase superior, Model Pro. La línea ha ganado múltiples premios de diseño, entre ellos el más prestigioso, el Red Dot Design Award.



**2022**

Se estrena Model One en el mercado.

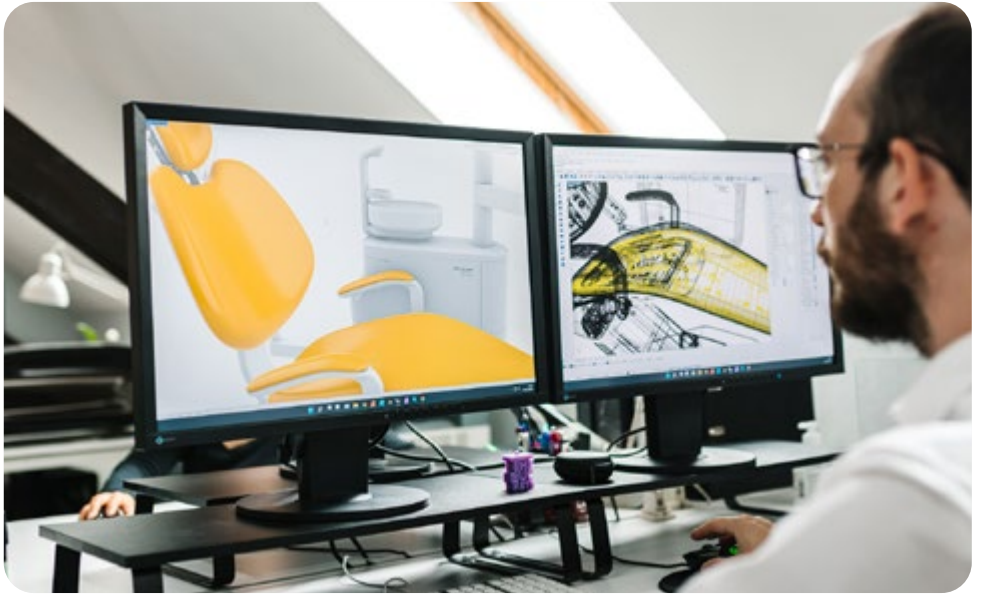


**2023**

Tomáš Nerád gana el premio EY al empresario técnico del año.

# Orientación hacia la fiabilidad y alta calidad.

Todos nuestros productos se diseñan y se fabrican cuidadosamente para satisfacer las necesidades específicas de nuestros clientes, cumpliendo siempre con nuestros estándares de alta calidad.



El 90% de nuestros componentes son de fabricación propia. Cada componente de cada unidad dental se comprueba minuciosamente más de 15 veces durante el proceso de fabricación, ya que el trabajo de control se extiende desde la materia prima hasta la unidad dental acabada.

Una de nuestras mayores fortalezas es el equipo de I+D y numerosas colaboraciones con socios experimentados y expertos del sector.

Cada producto nuevo se somete a ensayos internos que se desarrollan





en nuestra propia sala de pruebas, lo cual puede llevar de cuatro meses a un año. A continuación, nuestros dentistas responsables de probar las versiones prototipo de los diseños dedican incluso un año a trabajar con los equipos elaborados permitiéndonos aprovechar sus reseñas para perfeccionar los productos.



Los productos de DiplomatDental permiten un amplio espectro de personalización. Podemos adaptarnos a los requisitos y necesidades específicos de nuestros clientes.



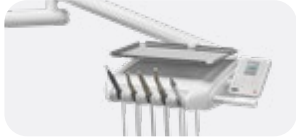
«Nuestra filosofía que respalda los productos ofrecidos consiste en centrarse en plataformas abiertas, soluciones modulares e inteligentes que permitan mejorar el flujo de trabajo de la clínica dental, haciendo que las tecnologías avanzadas y las herramientas inteligentes sean fáciles de usar y accesibles para todos los profesionales.»

**Tomas Nerad, director ejecutivo de Diplomat Dental**

# Disfruta al máximo con nuestros accesorios.

Echa un vistazo a nuestra gama completa de accesorios compatibles con Model One.

## Bandeja de instrumentos



Standard  
**Opción de 5 instrumentos de configuración tradicional**



Standard  
**Opción de 5 instrumentos de configuración continental**

## Panel de control



Standard  
**One**



Opcional  
**One Plus**

## Área del auxiliar



Standard  
**Adaptador en el grupo hídrico de la aspiración quirúrgica.**



Opcional  
**Variante Básica**



Opcional  
**Variante Avanzada**

## Escupidera



Standard  
**Escupidera fija**



Opcional  
**Escupidera giratoria (solo rotación manual)**

## Reposacabezas



Standard  
**2D**



Opcional  
**3D**

## Lámpara



Standard  
**XENOS**



Opcional  
**MAIA**

## Pedal de control



Standard  
**Marquardt**



Opcional  
**Nok**



Opcional  
**Uno**



Opcional  
**Swing**

## Bandeja



Opcional  
**Mesa de bandeja adicional de 370x290 mm en el soporte de lámpara**

## Monitor



Opcional  
**Monitor Neovo 22" DR22 blanco con pantalla panorámica**  
**Monitor Neovo 22" RX22G negro con pantalla panorámica FULL HD**

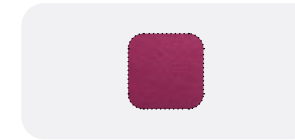
## Tipos de tapizado



**Tapizado** (sin costuras) estándar



Tapizado cosido



Cosido (Premium)  
Tapizado con espuma activa

## Grupo hídrico



Opcional  
**Colores personalizables del grupo hídrico**

## Taburete



Opcional  
**Con respaldo para el dentista,**  
**Con respaldo para el auxiliar,**  
**Sillín para el trabajo con microscopio**

## Accesorios

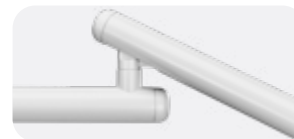


Opcional  
**Almohada para niños**



Opcional  
**Cojines de protección**

## Pintura



Opcional  
**Pintura completa en blanco semimate**

# Elige tus propias características.

Configura Model One para convertirlo en la unidad dental de tus sueños.

Model One 100		Model One 200	
Placa para colocación no permanente / suelos flotantes / exposición	<input type="radio"/>	Placa para colocación no permanente / suelos flotantes / exposición	<input type="radio"/>
Movimiento sincronizado del respaldo y el sillón del paciente	<input type="radio"/>	Movimiento sincronizado del respaldo y el sillón del paciente	<input type="radio"/>
Reposacabezas 2D	<input type="radio"/>	Reposacabezas 2D	<input type="radio"/>
Reposacabezas 3D	<input type="radio"/>	Reposacabezas 3D	<input type="radio"/>
Reposabrazos izquierdo	<input type="radio"/>	Reposabrazos izquierdo	<input type="radio"/>
Reposabrazos derecho	<input type="radio"/>	Reposabrazos derecho	<input type="radio"/>
Almohada para niños	<input type="radio"/>	Almohada para niños	<input type="radio"/>
Cojín de protección	<input type="radio"/>	Cojín de protección	<input type="radio"/>
<b>Bandeja de instrumentos</b>			
Configuración continental con 5 instrumentos	<input type="radio"/>	Configuración continental con 5 instrumentos	<input type="radio"/>
Configuración tradicional con 5 instrumentos	<input type="radio"/>	Configuración tradicional con 5 instrumentos	<input type="radio"/>
<b>Panel de control</b>			
Panel de control «One» con negatoscopio	<input type="radio"/>	Panel de control «One» con negatoscopio	<input type="radio"/>
Panel de control «One Plus» <i>*obligatorio para ejecutar la función Endo y el proceso de higienización automática</i>	<input type="radio"/>	Panel de control «One Plus» <i>*obligatorio para ejecutar la función Endo y el proceso de higienización automática</i>	<input type="radio"/>
<b>Lámparas dentales</b>			
Xenos (hasta 26.000 Lux)	<input type="radio"/>	Xenos (hasta 26.000 Lux)	<input type="radio"/>
Lámpara LED Faro MAIA con sensor (35.000 Lux)	<input type="radio"/>	Lámpara LED Faro MAIA con sensor (35.000 Lux)	<input type="radio"/>
<b>Soporte de lámpara</b>			
Soporte de lámpara solo para luz operatoria	<input type="radio"/>	Soporte de lámpara solo para luz operatoria	<input type="radio"/>
Soporte de lámpara para luz operatoria, apto para integración de bandeja adicional	<input type="radio"/>	Soporte de lámpara para luz operatoria, apto para integración de bandeja adicional	<input type="radio"/>
Soporte de lámpara con luz operatoria, apto para integración de bandeja más adaptador para monitor	<input type="radio"/>	Soporte de lámpara con luz operatoria, apto para integración de bandeja más adaptador para monitor	<input type="radio"/>
<b>Bandeja y monitor</b>			
Mesa de bandeja adicional	<input type="radio"/>	Mesa de bandeja adicional	<input type="radio"/>
Monitor Neovo 22" DR22 blanco	<input type="radio"/>	Monitor Neovo 22" DR22 blanco	<input type="radio"/>
Monitor Neovo 22" RX22G negro	<input type="radio"/>	Monitor Neovo 22" RX22G negro	<input type="radio"/>
		<b>Escupidera</b>	
		Escupidera fija	<input type="radio"/>
		Escupidera giratoria (solo rotación manual)	<input type="radio"/>
		<b>Opciones adicionales de la bandeja de instrumentos</b>	
		Controladores de agua independientes para cada instrumento	<input type="radio"/>
		Bloqueo del brazo solo para el sistema de suministro CS (mangueras en colibri)	<input type="radio"/>



Área del auxiliar	
Área del auxiliar en la variante BÁSICA	<input type="radio"/>
Área del auxiliar en la variante AVANZADA	<input type="radio"/>
Adaptador en el grupo hídrico de la aspiración quirúrgica.	<input type="radio"/>

Brazo del área del auxiliar	
Brazo corto (ideal para tratamientos a 4 manos)	<input type="radio"/>
Brazo largo (ideal para tratamientos a 2 manos)	<input type="radio"/>

Taburetes			
D10L con respaldo para el dentista	<input type="radio"/>	D10L sillín	<input type="radio"/>
D10L con respaldo para el auxiliar	<input type="radio"/>	D10L para el trabajo con microscopio	<input type="radio"/>

Garantía			
Período de garantía estándar de dos años	<input checked="" type="radio"/>	Garantía adicional de dos años	<input type="radio"/>
Período de garantía adicional de un año	<input type="radio"/>	Garantía adicional de tres años	<input type="radio"/>

Pedal de control	
Pedal de control SWING (recomendado por Diplomat Dental)	<input type="radio"/>
Pedal de control UNO (recomendado por Diplomat Dental)	<input type="radio"/>
Pedal de control NOK	<input type="radio"/>
Pedal de control Marquart	<input type="radio"/>

Instrumentos del área del auxiliar	
Jeringa Minimate 3F	<input type="radio"/>
Jeringa Minilight 3F	<input type="radio"/>
Mectron Starlight	<input type="radio"/>
Lámpara de polimerización Monitex	<input type="radio"/>
Rodillos para mangueras de aspiración grandes y pequeñas (2 uds.)	<input type="radio"/>
Cámara intraoral USB Diplomat con software para conexión con ordenador y accesorios	<input type="radio"/>
Extractor adicional de saliva (no compatible con la opción de «solo extractor de saliva» ni con ningún separador de amalgama)	<input type="radio"/>

Colores de las unidades dentales	
Colores de pintura del grupo hídrico: posibilidad de elegir entre todos los colores.	<input type="radio"/>
Unidad completa pintada con un acabado semimate.	<input type="radio"/>

Tapizado	
Tapizado estándar (sin costuras)	<input type="radio"/>
Tapizado cosido	<input type="radio"/>
Tapizado cosido Premium con ESPUMA ACTIVA	<input type="radio"/>

Los colores del cuero pueden seleccionarse en el catálogo de tapicería.

Instrumentos de la bandeja del profesional.	
<b>JERINGA</b>	
Jeringa Minimate 3F	<input type="radio"/>
Jeringa Minilight 3F	<input type="radio"/>
Jeringa Minilight 6F	<input type="radio"/>
Jeringa recta Minilight 6F con luz y módulo	<input type="radio"/>
<b>MICROMOTOR</b>	
Motor SET DENSIM DX con accesorios	<input type="radio"/>
Motor SET DENSIM DX PRO con accesorios	<input type="radio"/>
Motor SET DENSIM DX BLUE con accesorios	<input type="radio"/>
Motor SET DENSIM DX PRO BLUE con accesorios, funciones endodónticas de retroceso y avance automáticos	<input type="radio"/>
<b>APARATO DE LIMPIEZA</b>	
Módulo y accesorios para el aparato <i>*a seleccionar, para añadir un aparato a la bandeja de instrumentos</i>	<input type="radio"/>
Aparato LM-ProPower UltraLED con luz y módulo (4 puntas)	<input type="radio"/>
Aparato EMS MiniPiezon FS-433 sin luz (3 puntas)	<input type="radio"/>
Aparato LED EMS MiniPiezon FS-432 con luz (3 puntas)	<input type="radio"/>
Aparato LED EMS MiniPiezon FS-367 con luz (3 puntas)	<input type="radio"/>
Aparato Satelec SP Xinetec sin luz (1 punta)	<input type="radio"/>
Aparato Satelec NEWTRON sin luz (3 puntas)	<input type="radio"/>
Aparato LED Satelec NEWTRON con luz (3 puntas)	<input type="radio"/>
Aparato NSK VA170 sin luz con módulo (3 puntas)	<input type="radio"/>
Aparato NSK VA170 LED -Lux con luz y módulo (3 puntas)	<input type="radio"/>
Aparato Woodpecker UDS-N3 LED (6 puntas)	<input type="radio"/>
<b>LÁMPARA DE POLIMERIZACIÓN</b>	
Mectron Starlight	<input type="radio"/>
Lámpara de polimerización Monitex	<input type="radio"/>

Sistemas de desinfección	
Desinfección semiautomática de instrumentos con Alpron (botella adicional de 0,6L, 1L, Alpron, adaptador de instrumentos para colocación en la escupidera)	<input type="radio"/>
Desinfección automática y continua del mecanismo de llenado de la taza y de las mangueras de instrumentos (incluye botella adicional para el agente desinfectante)	<input type="radio"/>
Sistema de desinfección WEK integrado conforme a la norma EN1717	<input type="radio"/>
Descontaminación automática de las mangueras de aspiración	<input type="radio"/>

Sistema de aspiración en seco	
Control Dürr de los aspiradores: cambio manual de los aspiradores + filtro Dürr	<input type="radio"/>
Minseparador Cattani	<input type="radio"/>
Separador Dürr CS1	<input type="radio"/>
Separador agua-aire METASYS ECO-L1	<input type="radio"/>
Separador de amalgama MST1 (incluye set de desinfección de muestra + aplicador + recipiente de recambio) con tasa de separación 98,6%	<input type="radio"/>
Separador de amalgama Dürr CAS-1 (incluye recipiente de recambio) con tasa de separación 97,9%	<input type="radio"/>

Opciones para el suministro centralizado de agua	
Suministro central de agua (incluida regulación de agua a 2,5 bares) + sistema de botella de despresurización	<input type="radio"/>
Embudo para acceso cómodo a la botella para el suministro central de agua	<input type="radio"/>

Ajuste de la manguera de aspiración	
Solo aspiración de mangueras GRANDES (HVE) con ajuste manual	<input type="radio"/>
Solo extractor de saliva	<input type="radio"/>
Aspiración de mangueras GRANDES (HVE) y PEQUEÑAS con ajuste manual: un filtro de aspiración húmeda	<input type="radio"/>
Aspiración de mangueras GRANDES (HVE) y PEQUEÑAS con control automático de la aspiración y válvula multiestación (dos filtros de aspiración)	<input type="radio"/>

Sistema de aspiración en húmedo	
Aspiración húmeda estándar	<input type="radio"/>
Recargo por válvula de selección (para clínicas con dos o más sillones dentales)	<input type="radio"/>
Recargo por válvula de selección y válvula de escupidera Duerr para aspiración húmeda (el aire de drenaje y aspiración se guía a la máquina de aspiración)	<input type="radio"/>

Opciones sin suministro centralizado de agua	
Regulación de agua a 2,5 bares (necesaria cuando la presión de entrada de agua es demasiado alta)	<input type="radio"/>
Sistema de botella de despresurización	<input type="radio"/>
Embudo para acceso cómodo a la botella para la unidad sin suministro central de agua	<input type="radio"/>

Opciones de grupo hídrico	
Botella 1,3L	<input checked="" type="radio"/>
Panel frontal para conexiones de medios externos (aire, agua, alimentación eléctrica) incluida la regulación del agua a 2,5 bares	<input type="radio"/>

# Accede a la era



# de la odontología inteligente.



# Descubre la gama de Diplomat Dental.

Consulta nuestra serie Model Pro para conocer más sobre la nueva era de la odontología digitalizada.



Model Pro 500.



Model Pro 600.



Model Pro 700.



Model Pro 800.

## Descubre la gama de Diplomat Dental.



Chair Pro.



Taburetes dentales.







Microscopio Densim.



**SEDE LEGAL  
ADMINISTRATIVA.  
DIPLOMAT DENTAL s.r.o**

+421 33 7954 111info@  
diplomat-dental.com

**Síguenos:**

-  @diplomat\_dental
-  Diplomat dental
-  Diplomat Dental Solutions
-  Diplomat Dental Solutions

**Dirección de fabricación:**

DIPLOMAT DENTAL s.r.o.  
Vrbovská cesta 17  
921 01 Piešťany  
República Eslovaca

**www.diplomat-dental.com**

